



Degré de danger 3 - Marqué



Tendance: Augmentation du danger d'avalanche

leLundi 01 04 2024



Neige soufflée
(Neige ventée)



Limite de la forêt

Snowpack stability: **very poor**

Frequency: **some**

Avalanche size: **large**



Avalanches de glissement
(Avalanches de fond)



2600m

Snowpack stability: **very poor**

Frequency: **some**

Avalanche size: **large**



Avalanches mouillées
(Neige humide)



Limite de la forêt

Snowpack stability: **very poor**

Frequency: **few**

Avalanche size: **medium**

Situation avalancheuse délicate. Neige soufflée et neige mouillée constituant le danger principal.

Des accumulations de neige soufflée supplémentaires se forment avec la neige fraîche et le vent fort à tempétueux à toutes les expositions. Celles-ci peuvent être déclenchées facilement ou glisser spontanément. Prudence surtout dans les combes, couloirs et derrière les ruptures de terrain au-dessus de la limite de la forêt et dans la zone de la limite de la forêt. Les endroits dangereux et la probabilité de déclenchement augmentent avec l'altitude. Des avalanches sont en partie de grande taille.

Des avalanches de glissement de moyenne et rarement grande taille sont possibles sur les pentes raides herbeuses. Ceci particulièrement sur les pentes raides ensoleillées en dessous d'environ 2600 m également sur les pentes raides à l'ombre en dessous d'environ 2200 m. Les zones présentant des fissures de glissement doivent être évitées.

Avec la pluie à tout moment des avalanches de neige meuble humide sont à attendre, également de taille moyenne. Ceci surtout sur les pentes extrêmement raides à toutes les expositions sous la limite de la forêt.

Manteau neigeux

Modèles de danger

md.6: froid, neige légère et vent

md.2: neige glissante

Il tombe de 10 à 20 cm de neige, localement plus. Ceci surtout au-dessus de la limite de la forêt.



Des accumulations récentes et déjà plus anciennes de neige soufflée reposent sur des couches meubles à toutes les expositions en altitude.

La pluie entraîne une perte de solidité au sein du manteau neigeux.

Tendance

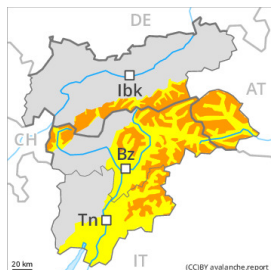
Le degré de danger 4, "fort" sera atteint. Situation avalancheuse critique en général. Avec la neige fraîche et le vent fort le danger d'avalanches augmente encore. Il tombe de 30 à 50 cm de neige, localement plus. À haute altitude et en haute montagne: Des avalanches spontanées parfois de grande taille sont à attendre avec l'intensification des chutes de neige. En dessous d'environ 2600 m: Avec l'intensification des précipitations le danger d'avalanches mouillées et de glissement augmente notablement.



Degré de danger 3 - Marqué



Tendance: Augmentation du danger d'avalanche
le Lundi 01 04 2024



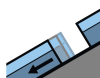
Neige soufflée
(Neige ventée)



Snowpack stability: **poor**

Frequency: **many**

Avalanche size: **medium**



Avalanches de glissement
(Avalanches de fond)



Snowpack stability: **very poor**

Frequency: **some**

Avalanche size: **medium**

Neige récemment soufflée constituant le danger principal. Attention à la neige glissante.

Des accumulations de neige soufflée supplémentaires se forment avec la neige fraîche et le vent fort. Celles-ci peuvent être déclenchées facilement ou glisser spontanément de manière isolée surtout sur les pentes raides à l'ombre. Prudence surtout dans les combes, couloirs et derrière les ruptures de terrain au-dessus d'environ 2400 m. Les endroits dangereux et la probabilité de déclenchement augmentent avec l'altitude. Des avalanches sont généralement de taille moyenne.

Des avalanches de glissement de moyenne et rarement grande taille sont possibles sur les pentes raides herbeuses. Ceci particulièrement sur les pentes raides ensoleillées en dessous d'environ 2600 m également sur les pentes raides à l'ombre en dessous d'environ 2200 m. Les zones présentant des fissures de glissement doivent être évitées.

Avec la pluie des coulées de neige meuble humide isolées sont à attendre. Ceci surtout sur les pentes extrêmement raides à toutes les expositions sous la limite de la forêt.

Manteau neigeux

Modèles de danger

md.6: froid, neige légère et vent

md.2: neige glissante

Il tombe de 10 à 20 cm de neige, localement plus. Ceci surtout au-dessus de la limite de la forêt.

Des accumulations récentes et déjà plus anciennes de neige soufflée reposent sur des couches meubles surtout sur les pentes à l'ombre en altitude.

La pluie entraîne une perte de solidité au sein du manteau neigeux.

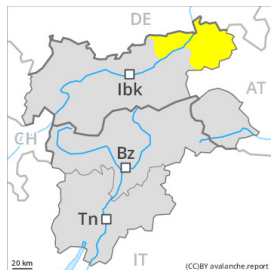
Tendance



Avec la neige fraîche et le vent fort le danger d'avalanches augmente encore. Il tombe de 20 à 40 cm de neige, localement plus. À haute altitude et en haute montagne: Des avalanches spontanées sont à attendre avec l'intensification des chutes de neige, notamment dans les régions concernées par les précipitations principales. En dessous d'environ 2600 m: Avec l'intensification des précipitations le danger d'avalanches mouillées et de glissement augmente notablement.



Degré de danger 2 - Limité



Tendance: danger d'avalanche constant

le Lundi 01 04 2024



Avalanches de glissement
(Avalanches de fond)



Snowpack stability: **very poor**

Frequency: **some**

Avalanche size: **medium**

Neige mouillée et glissante à évaluer avec précaution.

Des avalanches de neige mouillée et de glissement de plus en plus nombreuses sont à attendre en cours de journée. Ceci particulièrement sur les pentes raides ensoleillées à toutes les altitudes et sur les pentes raides à l'ombre en dessous d'environ 2200 m. Des avalanches peuvent atteindre une taille moyenne. Les zones présentant des fissures de glissement doivent être évitées.

En général tempête jusqu'à basse altitude. Les accumulations récentes de neige soufflée sont mais déclençables uniquement de manière isolée. De tels endroits dangereux se situent sur les pentes très raides à l'ombre au-dessus d'environ 2400 m. Il convient de tenir compte du danger d'être emporté et entraîné dans une chute.

Manteau neigeux

Modèles de danger

md.2: neige glissante

md.10: situation de printemps

La chaleur entraîne en cours de journée un ramollissement rapide du manteau neigeux.

Le vent souffle tempétueusement en général. Des accumulations récentes de neige soufflée reposent sur des couches meubles sur les pentes à l'ombre en altitude.

Tendance

Il tombe jusqu'à 10 cm de neige, surtout dans les Alpes de Kitzbühel. Augmentation légère du danger d'avalanches avec la neige fraîche. Neige récemment soufflée à surveiller.

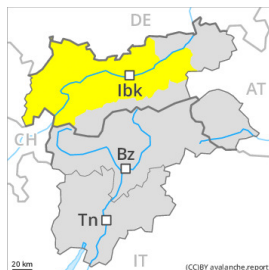


Degré de danger 2 - Limité



Tendance: Augmentation du danger d'avalanche

le Lundi 01 04 2024



Neige soufflée
(Neige ventée)



2400m

Snowpack stability: **poor**

Frequency: **some**

Avalanche size: **medium**



Avalanches de
glissement
(Avalanches de
fond)



2600m

Snowpack stability: **very poor**

Frequency: **some**

Avalanche size: **medium**

Neige récemment soufflée à évaluer avec précaution. Neige mouillée et glissante à surveiller.

Des accumulations de neige soufflée supplémentaires se forment avec le vent partiellement de force ouragan. Celles-ci peuvent déjà être déclenchées par un seul amateur de sports d'hiver surtout sur les pentes très raides à l'ombre. Prudence surtout dans les combes, couloirs et derrière les ruptures de terrain au-dessus d'environ 2400 m. Les endroits dangereux et la probabilité de déclenchement augmentent avec l'altitude.

Avec le réchauffement diurne des avalanches de neige mouillée et de glissement de plus en plus nombreuses sont à attendre. Ceci particulièrement sur les pentes raides ensoleillées en dessous d'environ 2600 m également sur les pentes raides à l'ombre en dessous d'environ 2200 m. Les zones présentant des fissures de glissement doivent être évitées.

Manteau neigeux

Modèles de danger

md.6: froid, neige légère et vent

md.10: situation de printemps

Le vent souffle tempétueusement en général. Des accumulations récentes et déjà plus anciennes de neige soufflée reposent sur des couches meubles surtout sur les pentes à l'ombre en altitude.

La chaleur entraîne en cours de journée un ramollissement rapide du manteau neigeux.

Tendance

Il tombe jusqu'à 15 cm de neige, localement plus. Augmentation temporaire du danger d'avalanches avec la neige fraîche. Neige récemment soufflée à surveiller.