

## Grad de perih 3 - Mercat



**Tendència: augment deth perih de lauegi**  
enDeluns 01 04 2024

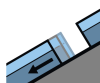


Plaques de vent



Limit deth bòsc

Estabilitat deth celh de nhèu: **molt praupe**  
Frecuència: **Quauqui**  
Mesura de lauet: **Gran**



Esguïlament de nhèu



2600m

Estabilitat deth celh de nhèu: **molt praupe**  
Frecuència: **Quauqui**  
Mesura de lauet: **Gran**



Nhèu umida



Limit deth bòsc

Estabilitat deth celh de nhèu: **molt praupe**  
Frecuència: **Pògui**  
Mesura de lauet: **Mejan**

Era situacion de lauegi qu'ei delicada. Nhèu ventada e nhèu umida son era hònt principau de perih.

Damb era nhèu recenta e eth vent de fòrt a plan fòrt, en totes es orientacions se formaràn plaques de vent addicionaus. Aguestes darrères se pòden desencadenar damb facilitat de manèra naturau o accidentau. Precaucion sustot enes conques, canaus e ath darrèr de cambis abruptes de pendent per dessus deth limit deth bòsc e apròp deth limit deth bòsc. Es endrets perilhosi e era probabilitat de desencadenament aumentaràn damb era altitud. Es lauegi son en part de mida grana.

Enes pales erbofes arribentes, son possibles lauegi d'esguïlament basau de mida mejana e, locaument, grana. Açò se da principau enes pales soleienques arribentes per dejós des 2600 m aproximativament includint enes pales ombrères arribentes per dejós des 2200 m aproximativament. Evitar es zònes damb henerècles d'esguïlament basau.

A conseqüència dera ploja, en tot moment son probables lauegi de nhèu umida sense coesion, tanben de mida mejana. Açò se da especiaument enes pales extrèmament arribentes en totes es orientacions per dejós deth limit deth bòsc.

### Celh de nhèu

**Patrons de perih**

pp.6: heired, nhèu sense coesion e vent

pp.2: esguïlament de nhèu

Queirà de 10 a 20 cm de nhèu, locaument mès. Açò se da especiaument per dessus deth limit deth bòsc. Es naues e es mens recentes acumulacions de nhèu ventada repòsen ath dessus de coches trendes en totes es orientacions en altitud.

Era ploja causarà ua pèrta dera resisténcia ath laguens deth mantèth de nhèu.



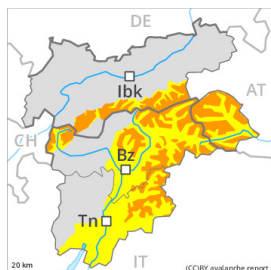
## Tendència

S'arribarà ath grad de perilh 4 (fòrt). Era situacion de lauegi qu'ei critica en fòrça endrets. Damb era nhèu recenta e eth vent fòrt, eth perilh de lauegi aumentarà posteriorament. Queiràn de 30 a 50 cm de nhèu, locaument mè. En còtes nautas e en zònes de nauta montanha: Damb era intensificacion dera nheuada, son probables lauegi naturaus locaument de mida grana. Per dejós des 2600 m aproximativament: Damb era intensificacion dera precipitacion, eth perilh de lauegi de nhèu fòrça umida e d'esguitlament basau aumentarà fòrtament.

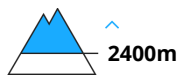
## Grad de perih 3 - Mercat



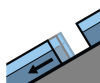
**Tendència: augment deth perih de lauegi**  
 enDeluns 01 04 2024



Plaques de vent



Estabilitat deth celh de nhèu: **prabe**  
 Frecuència: **Molti**  
 Mesura de lauet: **Mejan**



Esguitlament de nhèu



Estabilitat deth celh de nhèu: **molt prabe**  
 Frecuència: **Quauqui**  
 Mesura de lauet: **Mejan**

Eth problèma de nhèu ventada recenta ei era hònt principau de perih. Atencion ath problèma d'esguitlaments basaus.

Damb era nhèu recenta e eth vent fòrt, se formaràn plaques de vent addicionaus. Aguestes darrères se pòden desencadenar damb facilitat de manèra accidentau o, isoladament, de manèra naturau sustot en pales ombrères arribentes. Precaucion sustot enes conques, canaus e ath darrèr de cambis abruptes de pendent per dessus des 2400 m aproximativament. Es endrets perilhosi e era probabilitat de desencadenament aumentaràn damb era altitud. Es lauegi son aumens de mida mejana.

Enes pales erboses arribentes, son possibles lauegi d'esguitlament basau de mida mejana e, locaument, grana. Açò se da principalement enes pales soleienques arribentes per dejós des 2600 m aproximativament includint enes pales ombrères arribentes per dejós des 2200 m aproximativament. Evitar es zònes damb henerècles d'esguitlament basau.

A conseqüència dera ploja, son probables sonque isoladament purgues de nhèu umida sense coesion. Açò se da especiaument enes pales extrèmament arribentes en totes es orientacions per dejós deth limit deth bòsc.

### Celh de nhèu

**Patrons de perih**

pp.6: heired, nhèu sense coesion e vent

pp.2: esguitlament de nhèu

Queirà de 10 a 20 cm de nhèu, locaument mè. Açò se da especiaument per dessus deth limit deth bòsc. Es naues e es mens recentes acumulacions de nhèu ventada repòsen ath dessus de coches trendes sustot en pales ombrères en altitud.

Era ploja causarà ua pèrta dera resistència ath laguens deth mantèth de nhèu.

### Tendència

Damb era nhèu recenta e eth vent fòrt, eth perih de lauegi aumentarà posteriorament. Queirà de 20 a 40



cm de nhèu, locaument mè. En còtes nautas e en zònes de nauta montanha: Damb era intensificacion dera nheuada, son probables lauegi naturaus, sustot enes sectors mè affectadi pes precipitacions. Per dejós des 2600 m aproximativament: Damb era intensificacion dera precipitacion, eth perilh de lauegi de nhèu fòrça umida e d'esguitlament basau aumentarà fòrtament.

## Grad de perih 2 - Moderat



**Tendència: perih de lauegi constant** →  
enDeluns 01 04 2024



Esguitlament  
de nhèu



Estabilitat deth celh de nhèu: **molt praupe**

Frecuència: **Quauqui**

Mesura de lauet: **Mejan**

**Era nhèu umida e es lauegi d'esguitlament les cau avalorar damb atencion.**

En cors dera jornada, son probables cada viatge mès nombrosi lauegi de nhèu fòrça umida e d'esguitlament basau. Açò se da principauement enes pales soleienques arribentes en totes es còtes e enes pales ombrères arribentes per dejós des 2200 m aproximativament. Es lauegi pòden arténher mides mejanes. Evitar es zònes damb henerècles d'esguitlament basau.

En ua zòna grana vent plan fòrt enquia còtes baishes. Es naues acumulacions de nhèu ventada mès se pòden desencadenar sonque de manèra isolada. Taus endrets perillosi se tròben en pales fòrça arribentes ombrères per dessus des 2400 m aproximativament. Atencion ath perih d'èster arrossegadi per un laueg ath dessus des malhs.

### Celh de nhèu

**Patrons de perih**

pp.2: esguitlament de nhèu

pp.10: scenari de primavera

Ath long dera jornada era calor causarà un rapid debilitament deth mantèth de nhèu.

En ua zòna vasta eth vent serà plan fòrt. Naues acumulacions de nhèu ventada repòsen ath dessus de coches trendes en pales ombrères en altitud.

### Tendència

Queirà enquia 10 cm de nhèu, especiaument enes Aups de Kitzbühel. Damb era nhèu recenta, leugèr augment deth perih de lauegi. Eth problèma de nhèu ventada recenta requerís atencion.

## Grad de perillh 2 - Moderat



**Tendència: augment deth perillh de lauegi**  
enDeluns 01 04 2024



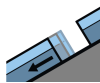
Plaques de vent



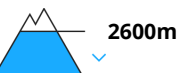
Estabilitat deth celh de nhèu: **praube**

Frecuència: **Quauqui**

Mesura de lauet: **Mejan**



Esguitlament de nhèu



Estabilitat deth celh de nhèu: **molt praube**

Frecuència: **Quauqui**

Mesura de lauet: **Mejan**

Eth problèma de nhèu ventada recenta ac cau avalorar damb atencion. Era nhèu umida e es lauegi d'esguitlament requerissen atencion.

Damb eth vent damb bohades extrèmament fòrtes, se formaràn plaques de vent addicionaus. Aguestes darrères ja pòden èster desencadenades ath pas d'un unic montanhaire sustot en pales ombrères fòrça arribentes. Precaucion sustot enes conques, canaus e ath darrèr de cambis abruptes de pendent per dessus des 2400 m aproximativament. Es endrets perilhosi e era probabilitat de desencadenament aumentaràn damb era altitud.

A conseqüència der augment dera temperatura diürna, son probables cada viatge mès nombrosi lauegi de nhèu fòrça umida e d'esguitlament basau. Açò se da principaument enes pales soleienques arribentes per dejós des 2600 m aproximativament includint enes pales ombrères arribentes per dejós des 2200 m aproximativament. Evitar es zònes damb henerècles d'esguitlament basau.

### Celh de nhèu

#### Patrons de perillh

pp.6: heired, nhèu sense coesion e vent

pp.10: scenari de primavera

En ua zòna vasta eth vent serà plan fòrt. Es naues e es mens recentes acumulacions de nhèu ventada repòsen ath dessus de coches trendes sustot en pales ombrères en altitud.

Ath long dera jornada era calor causarà un rapid debilitament deth mantèth de nhèu.

### Tendència

Queirà enquia 15 cm de nhèu, locaument mès. Damb era nhèu recenta, temporau augment deth perillh de lauegi. Eth problèma de nhèu ventada recenta requerís atencion.