

Grad de perih 3 - Mercat



Tendència: Diminucion deth perih de lauegi

enDimèrcles 03 04 2024



Nhèu recenta

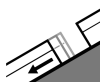


2200m

Estabilitat deth celh de nhèu: **prabe**

Frecuència: **Quauqui**

Mesura de lauet: **Gran**



Esguitlament de nhèu



2600m

Estabilitat deth celh de nhèu: **molt prabe**

Frecuència: **Quauqui**

Mesura de lauet: **Gran**

Era situacion de lauegi qu'ei en quauqui casi delicada.

Era nhèu recenta abondia des darrèri dies e tanben plaques de vent a viatges granes formades peth vent de plan fòrt a extrèmament fòrt pòden èster desencadenades ath pas d'un unic montanhaire en totes es orientacions per dessus des 2200 m aproximativament. Son possibles lauegi de mida grana. En còtes mejanes aguestes darrères pòden desencadenar era nhèu vielha fòrça umida. Es endrets perilhosi e era probabilitat de desencadenament aumentaràn damb era altitud. Damb er augment dera temperatura diürna e era radiacion solara, era probabilitat de desencadenament de lauegi de placa aumentarà sustot enes pales soleienques.

Enes pales erbozes arribentes, son possibles lauegi d'esguitlament basau de mida mejana a grana. Açò se da principalement enes pales soleienques arribentes per dejós des 2600 m aproximativament includint enes pales ombrères arribentes per dejós des 2400 m aproximativament. Evitar es zònes damb henerècles d'esguitlament basau.

A conseqüència der augment dera temperatura diürna e era radiacion solara, ath long dera jornada son probables nombrosi lauegi de nhèu umida sense coesion, tanben de mida mejana. Açò se da espciaument enes pales soleienques extrèmament arribentes.

Celh de nhèu

Patrons de perih

pp.6: heired, nhèu sense coesion e vent

pp.2: esguitlament de nhèu

En ua zòna vasta enes darrèri dies a queigut fòrça nhèu. Açò se da espciaument en còtes nautes e nauta montanha.

Es naues e es mens recentes acumulacions de nhèu ventada repòsen ath dessus de coches trendes en totes es orientacions en altitud. Eth ligam entre es diüerses plaques de vent ei locaument encara desfavorable.

Era ploja a causat per dejós des 2200 m aproximativament un extrem amarament deth mantèth de nhèu. Eth heiredament nocturn serà en fòrça sectors redusit.



Tendència

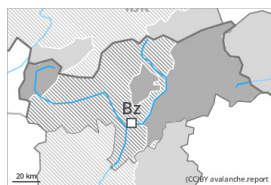
Adicionau afebliment deth perilh de lauegi de nhèu seca. En còtes nautes e en zònes de nauta montanha: Atencion ath problèma de nhèu ventada. Per dejós des 2600 m aproximativament: Atencion ath problèma d'esguitlaments basaus. Ath long dera jornada non son possibles lauegi de nhèu fòrça umida sense coesion.

Grad de perih 3 - Mercat



Tendència: Diminucion deth perih de lauegi

enDimèrcles 03 04 2024



Plaques de vent

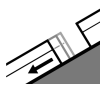


2200m

Estabilitat deth celh de nhèu: **prabe**

Frecuència: **Quauqui**

Mesura de lauet: **Gran**



Esguitlament de nhèu



2600m

Estabilitat deth celh de nhèu: **molt prabe**

Frecuència: **Quauqui**

Mesura de lauet: **Gran**

Eth problèma de nhèu ventada recenta ac cau avalorar de manèra critica. Atencion ath problèma d'esguitlaments basaus.

Era nhèu recenta abondia des darrèri dies e tanben plaques de vent formades peth vent de plan fòrt a extrèmament fòrt pòden èster desencadenades ath pas d'un unic montanhaire en totes es orientacions per dessus des 2200 m aproximativament. Son possibles lauegi de mida mejana e, locaument, grana. En còtes mejanes aguestes darrères pòden desencadenar era nhèu vielha fòrça umida. Es endrets perilhosi e era probabilitat de desencadenament aumentaràn damb era altitud. Damb er augment dera temperatura diürna e era radiacion solara, era probabilitat de desencadenament de lauegi de placa aumentarà sustot enes pales soleienques.

Enes pales erbozes arribentes, son possibles lauegi d'esguitlament basau locaument de mida grana. Açò se da principalement enes pales arribentes per dejós des 2600 m aproximativament. Evitar es zònes damb henerècles d'esguitlament basau.

A conseqüència der augment dera temperatura diürna e era radiacion solara, son probables nombrosi lauegi de nhèu umida sense coesion, tanben de mida mejana. Açò se da especiaument enes pales soleienques extrèmament arribentes.

Celh de nhèu

Patrons de perih

pp.6: heired, nhèu sense coesion e vent

pp.2: esguitlament de nhèu

An queigut de 15 a 30 cm de nhèu, locaument mès. Açò se da especiaument per dessus des 2200 m aproximativament.

Es naues e es mens recentes acumulacions de nhèu ventada repòsen ath dessus de coches trendes en totes es orientacions en altitud.

Era ploja a causat un amarament deth mantèth de nhèu. Eth heiredament nocturn serà en fòrça sectors redusit.



Tendència

Adicionau afebliment deth perilh de lauegi de nhèu seca. En còtes nautes e en zònes de nauta montanha: Atencion ath problèma de nhèu ventada. Per dejós des 2600 m aproximativament: Atencion ath problèma d'esguitlaments basaus. Ath long dera jornada non son possibles lauegi de nhèu fòrça umida sense coesion.

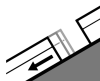


Grad de perih 2 - Moderat



Tendència: perih de lauegi constant →

enDimèrcles 03 04 2024



Esguitlament
de nhèu



Estabilitat deth celh de nhèu: **molt praupe**

Frecuència: **Pògui**

Mesura de lauet: **Mejan**

Atencion ath problèma d'esguitlaments basaus.

Enes pales erbooses arribentes, son possibles lauegi d'esguitlament basau de mida petita a mejana. Evitar es zònes damb henerècles d'esguitlament basau.

A conseqüència der augment dera temperatura diürna e era radiacion solara, son possibles lauegi de nhèu umida sense coesion. Açò se da especiaument enes pales soleienques extrèmament arribentes.

Era nhèu recenta des darrèri dies e tanben plaques de vent formades peth vent de plan fòrt a extrèmament fòrt pòden, en quauqui casi, èster desencadenades ath pas d'un unic montanhaire en altitud.

Celh de nhèu

Patrons de perih

pp.6: heired, nhèu sense coesion e vent

pp.2: esguitlament de nhèu

En quauqui sectors an queigut de 15 a 30 cm de nhèu, locaument mè. Açò se da especiaument en altitud. Era ploja a causat un amarament deth mantèth de nhèu. Eth heiredament nocturn serà en fòrça sectors redusit.

Es naues e es mens recentes acumulacions de nhèu ventada repòsen ath dessus de coches trendes sustot en pales ombrères en altitud.

Tendència

Atencion ath problèma d'esguitlaments basaus. Ath long dera jornada non son possibles lauegi de nhèu fòrça umida sense coesion. Adicionau afebliment deth perih de lauegi de nhèu seca.