

Degré de danger 3 - Marqué



Tendance: Diminution du danger d'avalanche

le Mercredi 03 04 2024



Neige fraîche



2200m

Snowpack stability: **poor**

Frequency: **some**

Avalanche size: **large**



Avalanches de glissement
(Avalanches de fond)



2600m

Snowpack stability: **very poor**

Frequency: **some**

Avalanche size: **large**

Situation avalancheuse partiellement délicate.

La neige fraîche abondante des derniers jours ainsi que les accumulations de neige soufflée généralement grandes qui se sont formées avec le vent tempétueux à cyclonique peuvent être déclenchées par un seul amateur de sports d'hiver à toutes les expositions au-dessus d'environ 2200 m. Des avalanches de grande taille sont possibles. Celles-ci peuvent entraîner la neige ancienne mouillée à moyenne altitude. Les endroits dangereux et la probabilité de déclenchement augmentent avec l'altitude. Avec le réchauffement diurne et le rayonnement solaire la probabilité de déclenchement d'avalanches de plaque de neige augmente surtout sur les pentes au soleil.

Des avalanches de glissement de moyenne à grande taille sont possibles sur les pentes raides herbeuses. Ceci particulièrement sur les pentes raides ensoleillées en dessous d'environ 2600 m également sur les pentes raides à l'ombre en dessous d'environ 2400 m. Les zones présentant des fissures de glissement doivent être évitées.

Avec le réchauffement diurne et le rayonnement solaire en cours de journée des avalanches de neige meuble humide très nombreuses sont à attendre, également de taille moyenne. Ceci surtout sur les pentes extrêmement raides ensoleillées.

Manteau neigeux

Modèles de danger

md.6: froid, neige légère et vent

md.2: neige glissante

Dans les derniers jours il est tombé en général beaucoup de neige. Ceci surtout à haute altitude et en haute montagne.

Des accumulations récentes et déjà plus anciennes de neige soufflée reposent sur des couches meubles à toutes les expositions en altitude. Les différentes accumulations de neige soufflée sont parfois encore mal liées entre elles.

La pluie a entraîné en dessous d'environ 2200 m une saturation d'eau massive du manteau neigeux. Le



rayonnement nocturne est généralement réduit.

Tendance

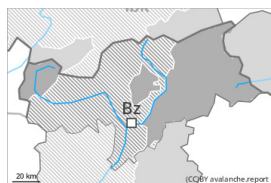
Diminution étendue du danger d'avalanches sèches. À haute altitude et en haute montagne: Attention à la neige soufflée. En dessous d'environ 2600 m: Attention à la neige glissante. En cours de journée des avalanches de neige meuble mouillée ne sont plus possibles que de façon isolée.

Degré de danger 3 - Marqué



Tendance: Diminution du danger d'avalanche

le Mercredi 03 04 2024



Neige soufflée
(Neige ventée)

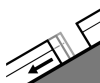


2200m

Snowpack stability: **poor**

Frequency: **some**

Avalanche size: **large**



Avalanches de
glissement
(Avalanches de
fond)



2600m

Snowpack stability: **very poor**

Frequency: **some**

Avalanche size: **large**

Neige récemment soufflée à évaluer de manière critique. Attention à la neige glissante.

La neige fraîche abondante des derniers jours ainsi que les accumulations de neige soufflée qui se sont formées avec le vent tempétueux à cyclonique peuvent être déclenchées par un seul amateur de sports d'hiver à toutes les expositions au-dessus d'environ 2200 m. Des avalanches de moyenne et rarement grande taille sont possibles. Celles-ci peuvent entraîner la neige ancienne mouillée à moyenne altitude. Les endroits dangereux et la probabilité de déclenchement augmentent avec l'altitude. Avec le réchauffement diurne et le rayonnement solaire la probabilité de déclenchement d'avalanches de plaque de neige augmente surtout sur les pentes au soleil.

Des avalanches de glissement parfois de grande taille sont possibles sur les pentes raides herbeuses. Ceci particulièrement sur les pentes raides en dessous d'environ 2600 m. Les zones présentant des fissures de glissement doivent être évitées.

Avec le réchauffement diurne et le rayonnement solaire des avalanches de neige meuble humide très nombreuses sont à attendre, également de taille moyenne. Ceci surtout sur les pentes extrêmement raides ensoleillées.

Manteau neigeux

Modèles de danger

md.6: froid, neige légère et vent

md.2: neige glissante

Il est tombé de 15 à 30 cm de neige, localement plus. Ceci surtout au-dessus d'environ 2200 m.

Des accumulations récentes et déjà plus anciennes de neige soufflée reposent sur des couches meubles à toutes les expositions en altitude.

La pluie a entraîné une saturation d'eau du manteau neigeux. Le rayonnement nocturne est généralement réduit.



Tendance

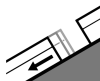
Diminution étendue du danger d'avalanches sèches. À haute altitude et en haute montagne: Attention à la neige soufflée. En dessous d'environ 2600 m: Attention à la neige glissante. En cours de journée des avalanches de neige meuble mouillée ne sont plus possibles que de façon isolée.

Degré de danger 2 - Limité



Tendance: danger d'avalanche constant

le Mercredi 03 04 2024



Avalanches de glissement
(Avalanches de fond)



Snowpack stability: **very poor**

Frequency: **few**

Avalanche size: **medium**

Attention à la neige glissante.

Des avalanches de glissement de petite à moyenne taille sont possibles sur les pentes raides herbeuses. Les zones présentant des fissures de glissement doivent être évitées.

Avec le réchauffement diurne et le rayonnement solaire des avalanches de neige meuble humide sont possibles. Ceci surtout sur les pentes extrêmement raides ensoleillées.

La neige fraîche des derniers jours ainsi que les accumulations de neige soufflée qui se sont formées avec le vent tempétueux à cyclonique peuvent être parfois déclenchées par un seul amateur de sports d'hiver en altitude.

Manteau neigeux

Modèles de danger

md.6: froid, neige légère et vent

md.2: neige glissante

Il est tombé dans certaines régions de 15 à 30 cm de neige, localement plus. Ceci surtout en altitude.

La pluie a entraîné une saturation d'eau du manteau neigeux. Le rayonnement nocturne est généralement réduit.

Des accumulations récentes et déjà plus anciennes de neige soufflée reposent sur des couches meubles surtout sur les pentes à l'ombre en altitude.

Tendance

Attention à la neige glissante. En cours de journée des avalanches de neige meuble mouillée ne sont plus possibles que de façon isolée. Diminution étendue du danger d'avalanches sèches.