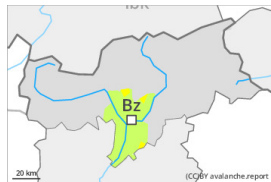




## Grau de Perill 2 - Moderat

**Tendència: Perill d'allaus constant**

enDissabte 06 04 2024 →



Neu humida

Estabilitat del mantell de neu: **molt pobre**freqüència: **poques**Mida d'allau: **mitjana**

### El problema de neu humida requereix atenció.

Amb l'augment de la temperatura diurna i la radiació solar, la probabilitat de desencadenament d'allaus molt humides augmentarà progressivament, sobretot en vessants assolellats inclinats en cotes altes, i també en vessants obacs inclinats per sota dels 2400 m aproximadament. Als vessants herbosos inclinats, són possibles allaus de lliscament basal de mida petita a mitjana.

### Mantell de neu

**Patrons de perill**

pp.10: escenari de primavera

pp.2: lliscaments

El refredament nocturn serà reduït. La superfície del mantell de neu es regelarà molt poc i s'estovarà ja durant el matí. Això es dona especialment en vessants assolellats en cotes mitges i altes, i també en vessants obacs per sota dels 2400 m aproximadament.

### Tendència

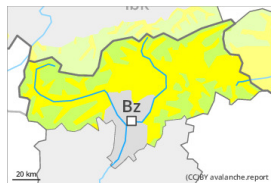
El temps serà excepcionalment calorós. A conseqüència de l'augment de la temperatura, augment del perill d'allaus de neu molt humida i de lliscament basal.



## Grau de Perill 2 - Moderat

**Tendència: perill d'allaus en augment**

enDissabte 06 04 2024



Neu humida



2800m

Estabilitat del mantell de neu: **molt pobre**freqüència: **poques**Mida d'allau: **mitjana**

Lliscaments



2600m

Estabilitat del mantell de neu: **molt pobre**freqüència: **poques**Mida d'allau: **gran**

La neu humida i les allaus de lliscament han d'avaluar-se de manera crítica.

Amb l'augment de la temperatura diurna i la radiació solar, la probabilitat de desencadenament d'allaus humides i molt humides augmentarà apreciablement, sobretot en vessants assolellats inclinats per sota dels 2800 m aproximadament, i també en vessants obacs inclinats per sota dels 2400 m aproximadament.

Als vessants herbosos inclinats, són possibles allaus de lliscament basal de mida mitjana a gran. Això s'aplica principalment en vessants assolellats inclinats per sota dels 2600 m aproximadament incloent en vessants obacs inclinats per sota dels 2400 m aproximadament. Evitar les zones amb esquerdes de lliscament basal.

Les plaques de vent més recents són en part inestables sobretot en vessants obacs molt inclinats per sobre dels 2400 m aproximadament. Les allaus poden de manera molt aïllada ser desencadenades al pas d'una persona i assolir mida mitjana. El nombre i la dimensió dels indrets perillosos augmentaran amb l'altitud.

## Mantell de neu

**Patrons de perill**

pp.10: escenari de primavera

pp.2: lliscaments

El refredament nocturn serà reduït. La superfície del mantell de neu es regelarà molt poc i s'estovarà ja durant el matí. Això es dona especialment en vessants assolellats en cotes mitges i altes, i també en vessants obacs per sota dels 2400 m aproximadament.

Noves acumulacions de neu ventada descansen a sobre de capes toves en vessants obacs molt inclinats en altitud.

## Tendència

El temps serà excepcionalment calorós. A conseqüència de l'augment de la temperatura, augment del perill d'allaus de neu molt humida i de lliscament basal.