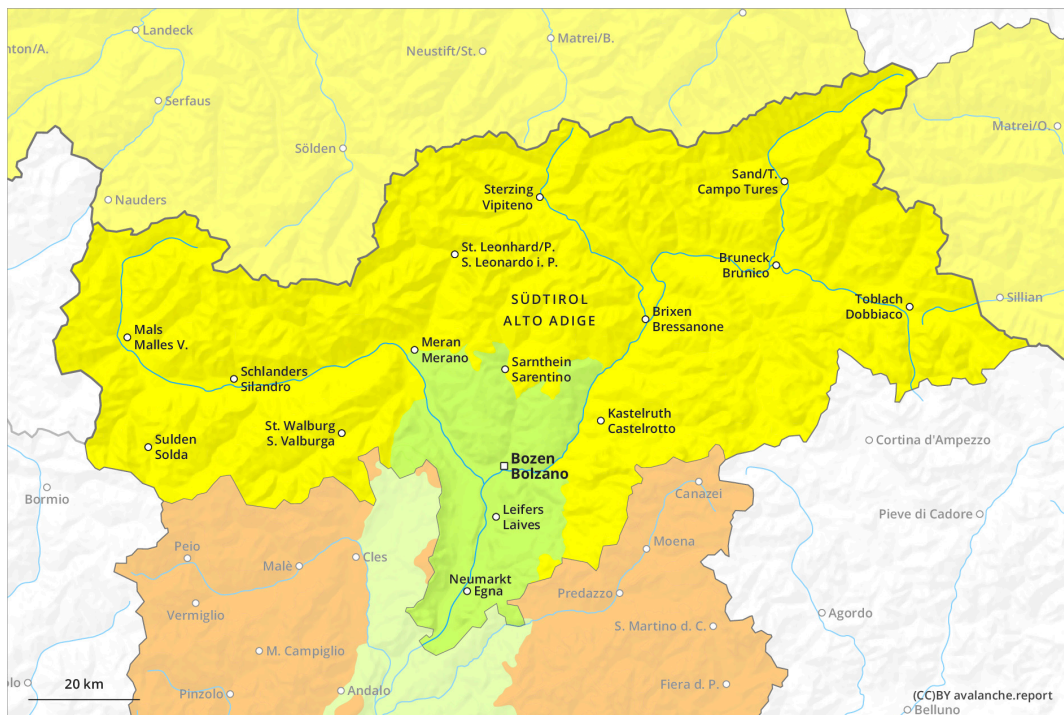
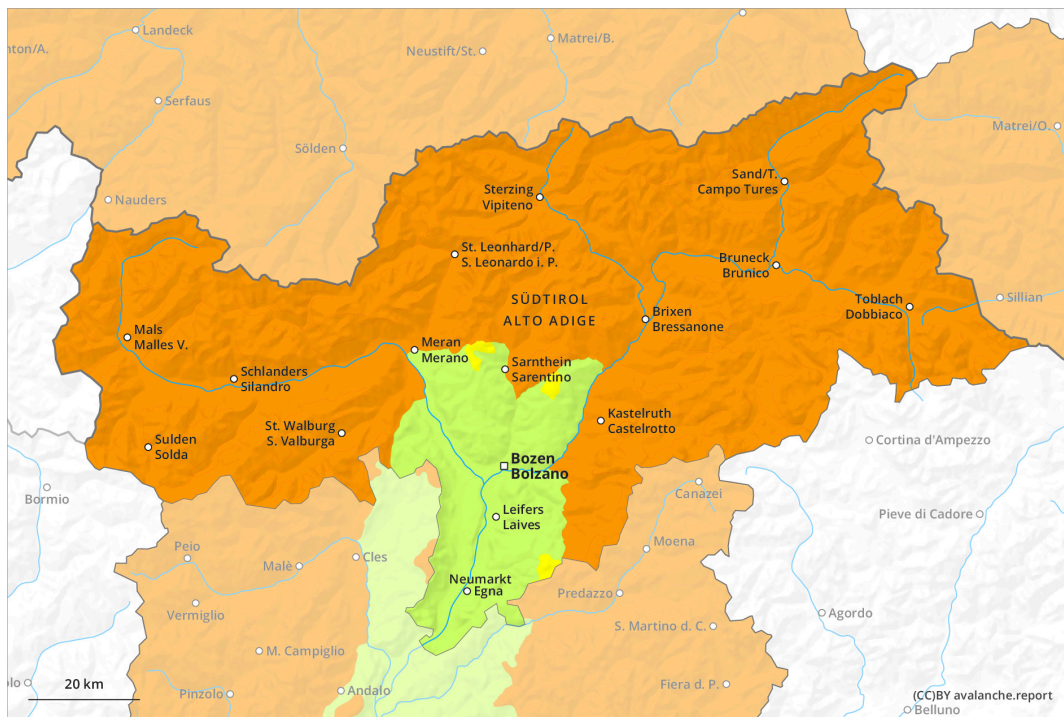




AM



PM

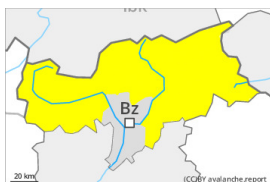


Grad de perilh 3 - Mercat

AM:



Tendéncia: Diminucion deth perilh de lauegi
 enDimars 09 04 2024



Nhèu umida

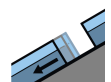


2200m

Estabilitat deth celh de nhèu: **molt praube**

Frecuència: **Pògui**

Mesura de lauet: **Mejan**



Esguitlament
de nhèu



2600m

Estabilitat deth celh de nhèu: **molt praube**

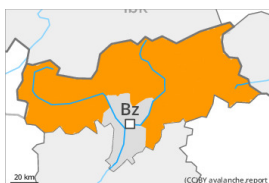
Frecuència: **Quauqui**

Mesura de lauet: **Mejan**

PM:



Tendéncia: Diminucion deth perilh de lauegi
 enDimars 09 04 2024



Nhèu umida

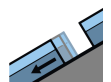


2600m

Estabilitat deth celh de nhèu: **molt praube**

Frecuència: **Quauqui**

Mesura de lauet: **Gran**



Esguitlament
de nhèu



2600m

Estabilitat deth celh de nhèu: **molt praube**

Frecuència: **Pògui**

Mesura de lauet: **Gran**

Eth temps serà excepcionalment caud Eth perilh de lauegi de nhèu fòrça umida aumentarà rapidament ath long deth dia.

Damb era pujada des temperatures e era radiacion solara, era activitat de lauegi de nhèu fòrça umida naturaus disminuirà rapidament. Açò se da enes pales arribentes orientades a èst e oèst per dejós des 2800 m aproximativament, e tanben enes pales arribentes orientades a sud en totes es còtes, tanben enes pales ombrères per dejós des 2600 m aproximativament. En part es lauegi fòrça umits pòden desencadenar eth mantèth amarat e arribar a mida grana. En canaus inclinades es lauegi pòden en quauqui casi arténher enquia zònes sense cobertura de nhèu.

Enes pales erbozes arribentes, son possibles cada viatge mès nombrosi lauegi d'esguitlament basau de mida mejana e, locaument, grana per dejós des 2600 m aproximativament. Evitar es zònes damb henerècles d'esguitlament basau.

Es excursions de montanha e es accèssi tàs refugis de montanha an de començar e acabar ara ora.

Celh de nhèu



Patrons de perilh

pp.10: scenari de primavera

pp.2: esguitlament de nhèu

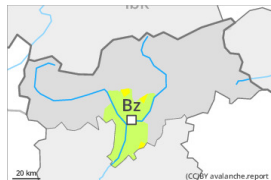
En ua zòna grana net serena. En particular ena cresta principau des Aups e a nord di essa eth vent serà de moderat a fòrt. Eth temps serà excepcionalment caud. Era superfícia deth mantèth de nhèu s'a regelat e a format ua crosta portanta enes còtes nautes e s'atendirà rapidament. A compdar dera tarde eth solei e era calor causaràn especiaument enes pales fòrça arribentes un extrem amarament deth mantèth de nhèu. Aquestes condicions causaràn un rapid afebliment deth mantèth de nhèu. En las zonas con una capa de nieve reducida, el manto nivoso se humedecerá más rápidamente y perderá su estabilidad de forma más inmediata.

I a pòca nhèu en còtes baishes e mejanes.

Tendència

Queirà un shinhau de nhèu. Eth perilh de lauegi de nhèu fòrça umida disminuirà.

Grad de perilh 2 - Moderat



Tendència: perilh de lauegi constant →
enDimars 09 04 2024



Nhèu umida



Estabilitat deth celh de nhèu: **molt praube**

Frecuència: **Pògui**

Mesura de lauet: **Mejan**

Eth temps serà excepcionalment caud Eth perilh de lauegi de nhèu fòrça umida aumentarà rapidament ath long deth dia.

Damb era pujada des temperatures e era radiacion solara, era activitat de lauegi de nhèu fòrça umida naturaus disminuirà rapidament. Açò se da en totes es orientacions. En part es lauegi fòrça umits pòden desencadenar eth mantèth amarat e, de manèra isolada, arténher mida mejana. Enes pales erboses arribentes, son possibles lauegi d'esguitlament basau de mida petita e, locaument, mejana.

Celh de nhèu

Patrons de perilh

pp.10: scenari de primavera

En ua z3na grana net serena. Eth temps serà excepcionalment caud Era superfícia deth mantèth de nhèu s'a regelat e a format ua crosta portanta enes còtes nautes e s'atrendirà rapidament. Aquestes condicions causaràn un rapid afebliment deth mantèth de nhèu. I a p3ca nhèu en còtes baishes e mejanes.

Tendència

Eth temps serà excepcionalment caud Eth perilh de lauegi de nhèu fòrça umida e d'esguitlament basau demorarà invariable.