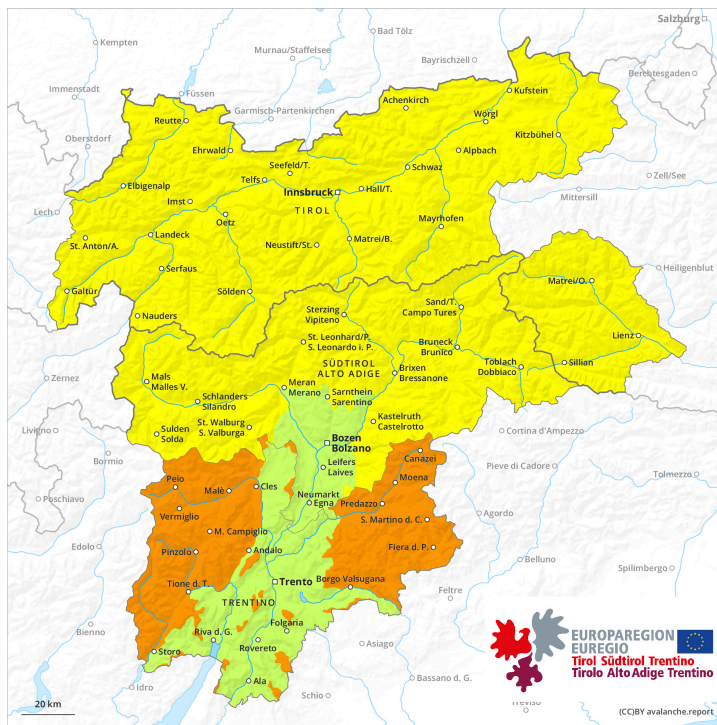
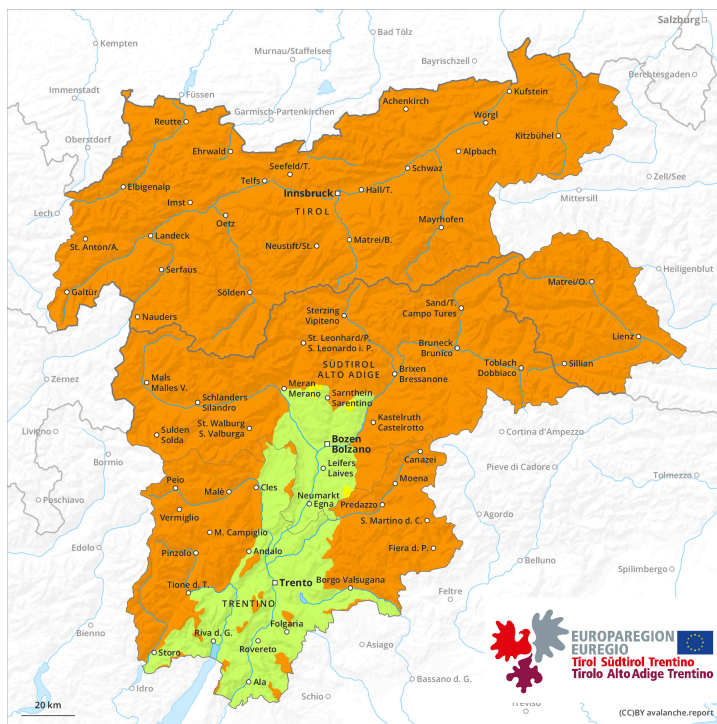




AM



PM



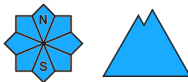
Grau de Perill 3 - Marcat



Tendència: **perill d'allaus en disminució** ↘
enDimarts 09 04 2024



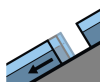
Neu humida



Estabilitat del mantell de neu: **molt pobre**

freqüència: **moltes**

Mida d'allau: **mitjana**



Lliscaments



Estabilitat del mantell de neu: **pobre**

freqüència: **algunes**

Mida d'allau: **gran**

El principal perill són les allaus de fusió i de lliscament basal. La neu humida i les allaus de lliscament requereixen atenció.

Amb l'augment de la temperatura diurna i la radiació solar, la probabilitat de desencadenament d'allaus de lliscament basal i de purgues molt humides augmentarà ràpidament en totes les orientacions. Les allaus molt humides arribaran de manera aïllada fins a cotes mitges en canals inclinades.

Als vessants herbosos inclinats, són possibles allaus de lliscament basal de mida mitjana i gran. Això es dona en vessants assolellats inclinats en totes les cotes, i també en vessants obacs inclinats per sota dels 2600 m aproximadament. Evitar les zones amb esquerdes de lliscament basal.

Mantell de neu

Patrons de perill

pp.10: escenari de primavera

pp.2: lliscaments

El refredament nocturn ha sigut reduït. La superfície del mantell de neu no s'ha regelat i ja s'estovarà al matí. En el transcurs de la jornada el sol i la calor causaran un extrem amarament del mantell de neu. Això es dona en vessants assolellats en totes les cotes, i també en vessants obacs encara en cotes mitges i altes.

Tendència

El perill d'allaus de neu molt humida i de lliscament basal disminuirà progressivament només durant la nit.

Grau de Perill 3 - Marcat

AM:



Tendència: perill d'allaus en disminució

enDimarts 09 04 2024



Neu humida

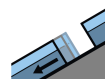


2200m

Estabilitat del mantell de neu: **molt pobre**

freqüència: **poques**

Mida d'allau: **mitjana**



Lliscaments



2600m

Estabilitat del mantell de neu: **molt pobre**

freqüència: **algunes**

Mida d'allau: **mitjana**

PM:



Tendència: perill d'allaus en disminució

enDimarts 09 04 2024



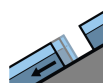
Neu humida



Estabilitat del mantell de neu: **molt pobre**

freqüència: **algunes**

Mida d'allau: **gran**



Lliscaments



2600m

Estabilitat del mantell de neu: **molt pobre**

freqüència: **poques**

Mida d'allau: **gran**

El temps serà excepcionalment calorós. El perill d'allaus de neu molt humida augmentarà ja de bon matí.

Amb la radiació i l'escalfament, l'activitat d'allaus de neu molt humida naturals disminuirà ràpidament. Això es dona en vessants inclinats orientats a est i oest per sota dels 2800 m aproximadament, i també en vessants inclinats orientats a sud en totes les cotes, també en vessants obacs per sota dels 2600 m aproximadament. En part les allaus molt humides poden desencadenar el mantell amarat i arribar a mida gran.

Als vessants herbosos inclinats, són possibles cada cop més nombroses allaus de lliscament basal de mida mitjana i, locament, gran per sota dels 2600 m aproximadament. Evitar les zones amb esquerdes de lliscament basal. (-), en canals inclinades, les allaus molt humides poden en alguns casos arribar fins a zones sense cobertura de neu.

Les excursions de muntanya i els accessos als refugis de muntanya han de començar i acabar a l'hora.

Mantell de neu

Patrons de perill

pp.10: escenari de primavera

pp.2: lliscaments



Nit en part coberta. El vent serà de moderat a fort en particular a la cresta principal dels Alps i al nord d'ella. El temps serà excepcionalment calorós. La superfície del mantell de neu es regelarà tot just i s'estovarà més d'hora que el dia abans. A partir de la tarda el sol i la calor causaran un extrem amarament del mantell de neu especialment als vessants molt inclinats. Aquestes condicions causaran un ràpid afebliment del mantell de neu. En las zonas con una capa de nieve reducida, el manto nivoso se humedecerá más rápidamente y perderá su estabilidad de forma más inmediata. Hi ha poca neu en cotes baixes i mitges.

Tendència

Caurà una mica de neu. El perill d'allaus de neu molt humida disminuirà.

Grau de Perill 3 - Marcat

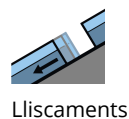
AM:



Tendència: perill d'allaus en disminució ↘
 enDimarts 09 04 2024



Estabilitat del mantell de neu: **molt pobre**
 freqüència: **algunes**
 Mida d'allau: **petita**



Estabilitat del mantell de neu: **molt pobre**
 freqüència: **algunes**
 Mida d'allau: **mitjana**

PM:



Tendència: perill d'allaus en disminució ↘
 enDimarts 09 04 2024



Estabilitat del mantell de neu: **molt pobre**
 freqüència: **algunes**
 Mida d'allau: **mitjana**



Estabilitat del mantell de neu: **molt pobre**
 freqüència: **algunes**
 Mida d'allau: **gran**

El perill d'allaus de neu molt humida augmentarà ja de bon matí.

Amb la radiació i l'escalfament, l'activitat d'allaus de neu molt humida naturals disminuirà ràpidament. Això es dona en vessants inclinats orientats a est, sud i oest, també en vessants obacs per sota dels 2400 m aproximadament. Les allaus molt humides poden desencadenar el mantell amarat i assolir mida mitjana.

Als vessants herbosos inclinats, són possibles cada cop més nombroses allaus de lliscament basal de mida mitjana i, locament, gran per sota dels 2600 m aproximadament. Evitar les zones amb esquerdes de lliscament basal. (-), en canals inclinades, les allaus molt humides poden de manera aïllada arribar fins a zones sense cobertura de neu.

Les excursions de muntanya i els accessos als refugis de muntanya han de començar i acabar molt d'hora.

Mantell de neu

Patrons de perill

pp.10: escenari de primavera

pp.2: Lliscaments

El temps serà excepcionalment calorós. El vent serà, prop de les carenes, de moderat a fort especialment als sectors exposats al fogony. La superfície del mantell de neu es regelarà molt poc i s'estovarà més d'hora que el dia abans. A partir de la tarda el sol i la calor causaran un extrem amarament del mantell de



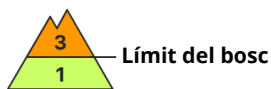
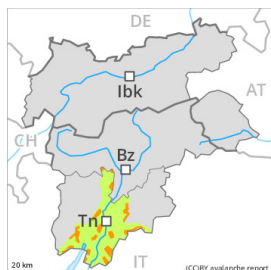
neu especialment als vessants molt inclinats. Aquestes condicions causaran un ràpid afebliment del mantell de neu. En las zonas con una capa de nieve reducida, el manto nivoso se humedecerá más rápidamente y perderá su estabilidad de forma más inmediata.

Hi ha poca neu en cotes baixes i mitges.

Tendència

Caurà una mica de neu. Amb el refredament, el perill d'allaus de neu molt humida disminuirà progressivament.

Grau de Perill 3 - Marcat



Tendència: **perill d'allaus en disminució**
en Dimarts 09 04 2024



Neu humida

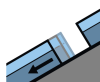


Límit del bosc

Estabilitat del mantell de neu: **molt pobre**

freqüència: **algunes**

Mida d'allau: **mitjana**



Lliscaments



2000m

Estabilitat del mantell de neu: **molt pobre**

freqüència: **poques**

Mida d'allau: **mitjana**

El principal perill són les allaus de lliscament basal i purgues de neu humida.

Als vessants herbosos inclinats, són possibles allaus de lliscament basal de mida mitjana. Amb l'augment de la temperatura diurna i la radiació solar, la probabilitat de desencadenament d'allaus de lliscament basal i de purgues molt humides augmentarà ràpidament en totes les orientacions, no només en vessants assolats inclouent en vessants obacs inclinats en cotes mitges i altes. Les allaus molt humides arribaran de manera aïllada fins a cotes mitges en canals inclinades.

Evitar les zones amb esquerdes de lliscament basal.

Mantell de neu

Patrons de perill

pp.10: escenari de primavera

pp.2: Lliscaments

El refredament nocturn serà en alguns casos reduït. La superfície del mantell de neu es regelarà molt poc i ja s'estovarà al matí. Això es dona en vessants assolats en totes les cotes, i també en vessants obacs encara en cotes mitges i altes.

Tendència

El perill d'allaus de neu molt humida i de lliscament basal disminuirà progressivament només durant la nit.

Grau de Perill 2 - Moderat



Tendència: Perill d'allaus constant →
enDimarts 09 04 2024



Neu humida



Estabilitat del mantell de neu: **molt pobre**

freqüència: **poques**

Mida d'allau: **mitjana**

El temps serà excepcionalment calorós. El perill d'allaus de neu molt humida augmentarà ràpidament al llarg del dia.

Amb la radiació i l'escalfament, l'activitat d'allaus de neu molt humida naturals disminuirà ràpidament. Això es dona a totes les orientacions. En part les allaus molt humides poden desencadenar el mantell amarat i, de manera aïllada, atènyer mida mitjana. Als vessants herbosos inclinats, són possibles allaus de lliscament basal de mida petita i, localment, mitjana.

Mantell de neu

Patrons de perill

pp.10: escenari de primavera

En una zona àmplia nit serena. El temps serà excepcionalment calorós. La superfície del mantell de neu s'ha regelat formant una crosta portant només a cotes altes i s'estovarà ràpidament. Aquestes condicions causaran un ràpid afebliment del mantell de neu. Hi ha poca neu en cotes baixes i mitges.

Tendència

El temps serà excepcionalment calorós. El perill d'allaus de neu molt humida i de lliscament basal romandrà invariable.