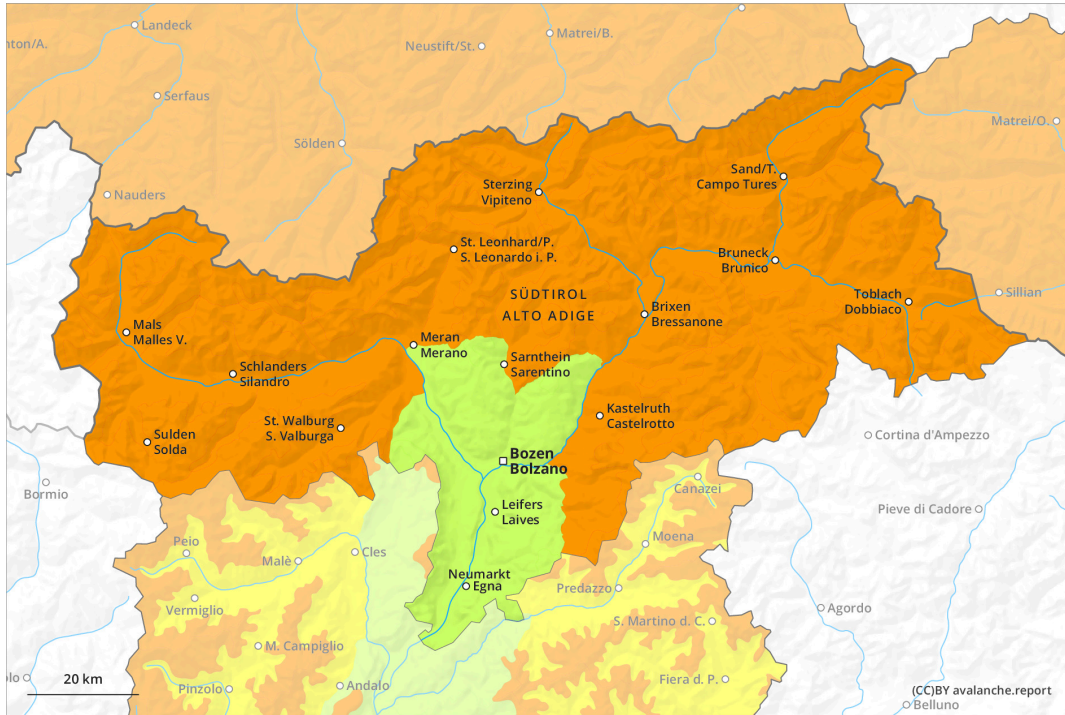
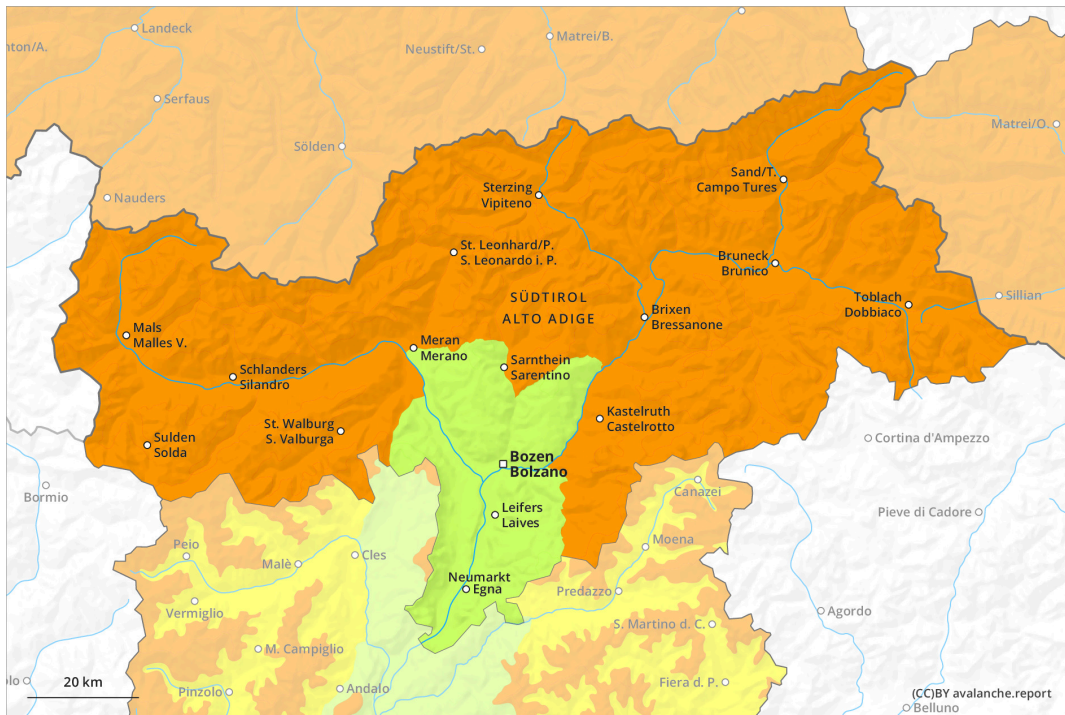




prima parte



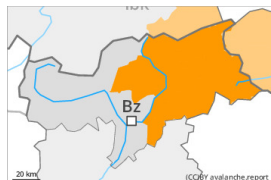
più tardi



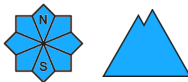
Grado di pericolo 3 - Marcato



Tendenza: pericolo valanghe stabile →
per Mercoledì il 10.04.2024



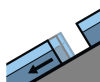
Neve bagnata



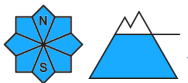
Stabilità del manto nevoso: **molto scarsa**

Punti pericolosi: **alcuni**

Dimensione valanga: **medie**



Valanghe di slittamento



2600m

Punti pericolosi: **pochi**

Dimensione valanga: **medie**

Il tempo sarà eccezionalmente caldo. Il pericolo di valanghe bagnate sarà superiore già al mattino. Durante la sera cadrà poca neve.

Al mattino, l'attività di valanghe bagnate spontanee aumenterà rapidamente. Ciò sui pendii ripidi esposti a est e ovest al di sotto dei 2800 m circa, come pure sui pendii ripidi esposti a sud a tutte le altitudini, anche sui pendii ombreggiati al di sotto dei 2600 m circa. In parte le valanghe bagnate possono trascinare il manto nevoso saturo d'acqua e raggiungere grandi dimensioni.

Sui pendii erbosi ripidi, sono possibili isolate valanghe per scivolamento di neve di medie dimensioni al di sotto dei 2600 m circa. Evitare le zone con rotture da scivolamento. Nei canali ripidi le valanghe bagnate possono in parte avanzare sino all'aperta campagna.

Le escursioni e le salite ai rifugi dovrebbero iniziare e terminare in tempo.

Manto nevoso

Situazione tipo

st.10: situazione primaverile

st.6: neve a debole coesione e vento

La superficie del manto nevoso non riuscirà a rigelarsi durante la notte coperta e risulterà ammorbidita già al mattino. Fino a sera il tempo sarà eccezionalmente caldo. Il calore causerà principalmente sui pendii molto ripidi un massiccio impregnamento del manto nevoso. Queste condizioni causeranno un veloce indebolimento del manto nevoso.

Soprattutto nelle regioni settentrionali durante la sera cadranno localmente sino a 10 cm di neve.

Specialmente sulla cresta principale delle Alpi e a nord di essa, il vento sarà da forte a tempestoso. I nuovi accumuli di neve ventata sono per lo più molto piccoli.

Tendenza

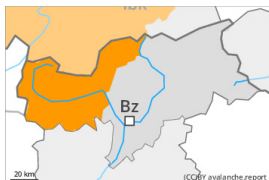
Con la neve fresca, provvisorio aumento del pericolo di valanghe asciutte. Con il raffreddamento, provvisorio calo del pericolo di valanghe bagnate.

Grado di pericolo 3 - Marcato

prima parte



Tendenza: pericolo valanghe stabile →
 per Mercoledì il 10.04.2024



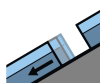
Neve bagnata



Stabilità del manto nevoso: **molto scarsa**

Punti pericolosi: **alcuni**

Dimensione valanga: **medie**



Valanghe di slittamento



2600m

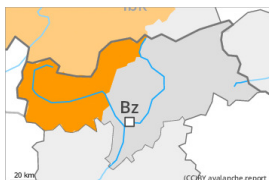
Punti pericolosi: **pochi**

Dimensione valanga: **medie**

più tardi



Tendenza: pericolo valanghe stabile →
 per Mercoledì il 10.04.2024



Neve bagnata



Stabilità del manto nevoso: **molto scarsa**

Punti pericolosi: **alcuni**

Dimensione valanga: **medie**



Lastrone da vento

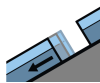


2400m

Stabilità del manto nevoso: **scarsa**

Punti pericolosi: **pochi**

Dimensione valanga: **medie**



Valanghe di slittamento



2600m

Punti pericolosi: **pochi**

Dimensione valanga: **medie**

Il tempo sarà eccezionalmente caldo. Il pericolo di valanghe bagnate sarà superiore già al mattino. Durante la sera cadrà un po' di neve.

Al mattino, l'attività di valanghe bagnate spontanee aumenterà rapidamente. Ciò sui pendii ripidi esposti a est e ovest al di sotto dei 2800 m circa, come pure sui pendii ripidi esposti a sud a tutte le altitudini, anche sui pendii ombreggiati al di sotto dei 2600 m circa. In parte le valanghe bagnate possono trascinare il manto nevoso saturo d'acqua e raggiungere grandi dimensioni.

Sui pendii erbosi ripidi, sono possibili isolate valanghe per scivolamento di neve di medie dimensioni al di sotto dei 2600 m circa. Evitare le zone con rotture da scivolamento. Nei canali ripidi le valanghe bagnate

possono in parte avanzare sino all'aperta campagna.

Le escursioni e le salite ai rifugi dovrebbero iniziare e terminare in tempo.

Manto nevoso

Situazione tipo

st.10: situazione primaverile

st.6: neve a debole coesione e vento

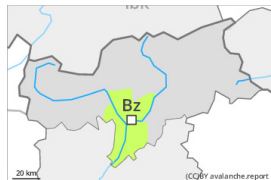
La superficie del manto nevoso non riuscirà a rigelarsi durante la notte coperta e risulterà ammorbidita già al mattino. Fino a sera il tempo sarà eccezionalmente caldo. Il calore causerà principalmente sui pendii molto ripidi un massiccio impregnamento del manto nevoso. Queste condizioni causeranno un veloce indebolimento del manto nevoso.

In alcune regioni durante la sera cadranno da 10 a 25 cm di neve. Specialmente sulla cresta principale delle Alpi e a nord di essa, il vento sarà da forte a tempestoso. Con neve fresca e vento forte verso sera si formeranno accumuli di neve ventata per lo più di piccole dimensioni. I nuovi accumuli di neve ventata sono in parte instabili.

Tendenza

Con la neve fresca, provvisorio aumento del pericolo di valanghe asciutte. Con il raffreddamento, provvisorio calo del pericolo di valanghe bagnate.

Grado di pericolo 1 - Debole



Tendenza: pericolo valanghe stabile →
per Mercoledì il 10.04.2024



Neve bagnata



2000m

Stabilità del manto nevoso: **molto scarsa**

Punti pericolosi: **pochi**

Dimensione valanga: **piccole**

Il tempo sarà eccezionalmente caldo. La neve bagnata richiede attenzione.

Con il riizzo termico, l'attività di valanghe bagnate aumenterà rapidamente. Ciò a tutte le esposizioni. In parte le valanghe bagnate possono trascinare il manto nevoso saturo d'acqua. Esse sono per lo più di dimensioni piuttosto piccole.

Sui pendii erbosi ripidi, sono possibili valanghe per scivolamento di neve per lo più di piccole dimensioni.

Manto nevoso

Situazione tipo

st.10: situazione primaverile

Fino a sera il tempo sarà eccezionalmente caldo. La superficie del manto nevoso non riuscirà a rigelarsi durante la notte coperta e risulterà ammorbidita già al mattino. Queste condizioni causeranno un veloce indebolimento del manto nevoso. C'è solo poca neve alle quote di bassa e media montagna.

Tendenza

Con il raffreddamento, provvisorio calo del pericolo di valanghe bagnate. In alcune regioni, cadrà un po' di neve.