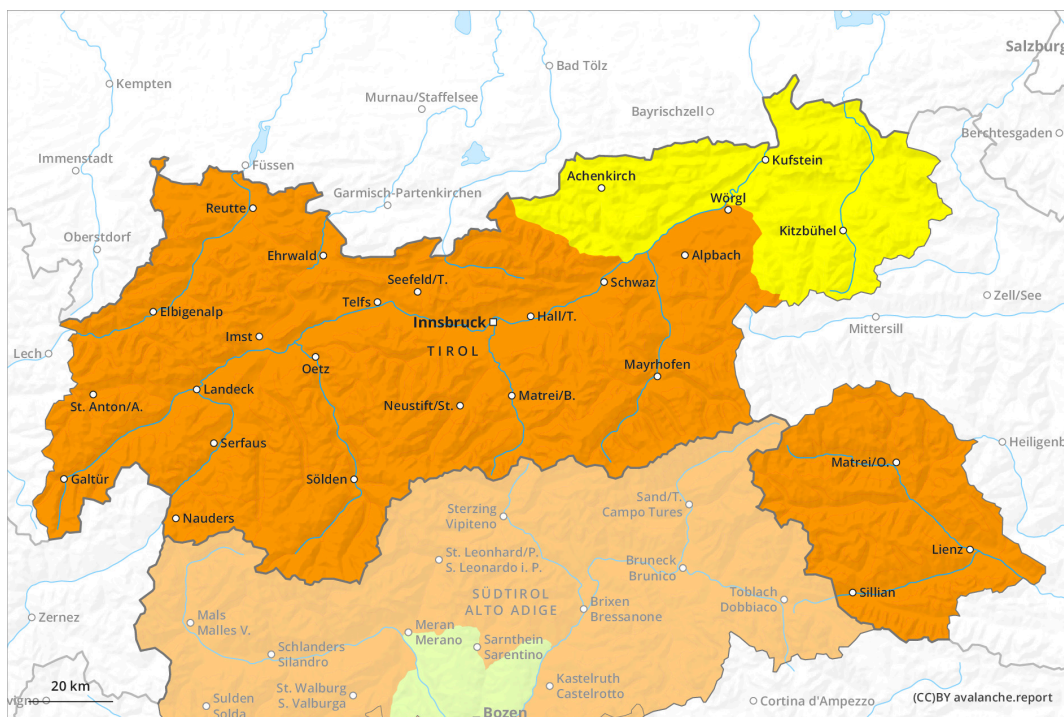
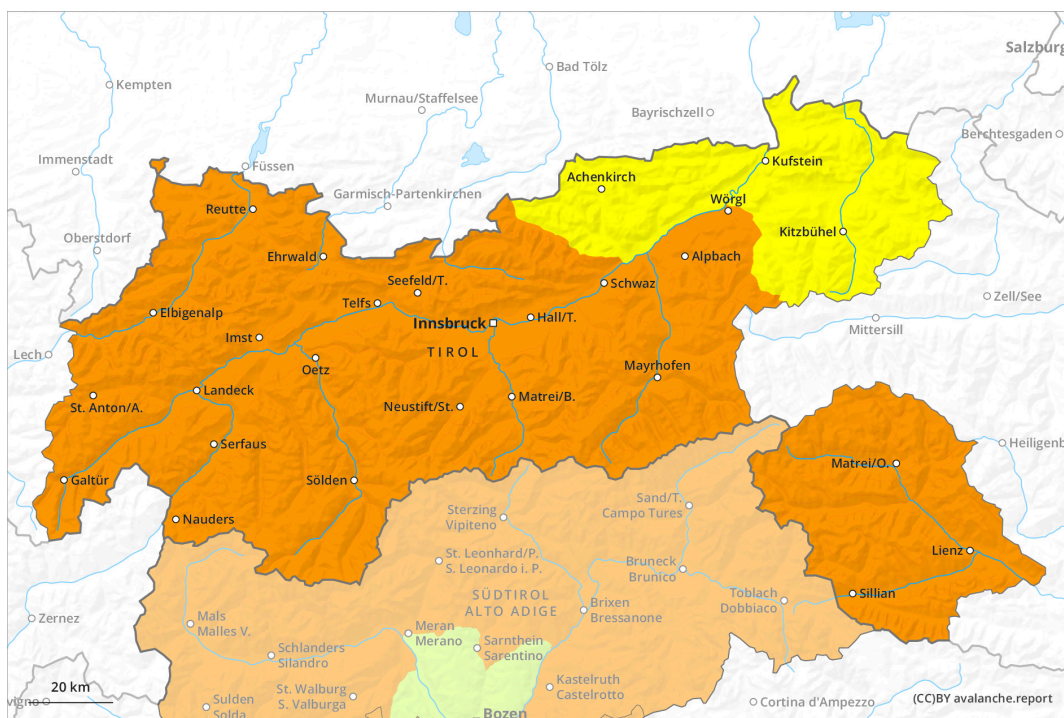


més aviat



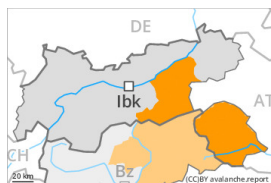
més tard



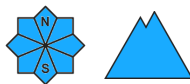
Grau de Perill 3 - Marcat



Tendència: Perill d'allaus constant →
enDimecres 10 04 2024



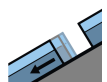
Neu humida



Estabilitat del mantell de neu: **molt pobre**

freqüència: **algunes**

Mida d'allau: **mitjana**



Lliscaments



2600m

freqüència: **poques**

Mida d'allau: **mitjana**

El temps serà excepcionalment calorós. El perill d'allaus de neu molt humida serà superior ja de bon matí. Durant el vespre caurà poca neu.

Al matí l'activitat d'allaus de neu molt humida naturals disminuirà ràpidament. Això es dona en vessants inclinats orientats a est i oest per sota dels 2800 m aproximadament, i també en vessants inclinats orientats a sud en totes les cotes, també en vessants obacs per sota dels 2600 m aproximadament. En part les allaus molt humides poden desencadenar el mantell amarat i arribar a mida gran.

Als vessants herbosos inclinats, són possibles de manera aïllada allaus de lliscament basal de mida mitjana per sota dels 2600 m aproximadament. Evitar les zones amb esquerdes de lliscament basal. (-), en canals inclinades, les allaus molt humides poden en alguns casos arribar fins a zones sense cobertura de neu.

Les excursions de muntanya i els accessos als refugis de muntanya han de començar i acabar a l'hora.

Mantell de neu

Patrons de perill

pp.10: escenari de primavera

pp.6: neu freda i incohesiva i vent

La superfície del mantell de neu es refredarà tot just durant la nit ennuvolada i ja s'estovarà al matí. Fins al vespre el temps serà excepcionalment calorós. La calor causarà un extrem amarament del mantell de neu especialment als vessants molt inclinats. Aquestes condicions causaran un ràpid afebliment del mantell de neu.

Sobretot al nord durant el vespre cauran localment fins a 10 cm de neu. El vent serà de fort a molt fort en particular a la cresta principal dels Alps i al nord d'ella. Les noves acumulacions de neu ventada són majoritàriament molt petites.

Tendència

Amb la neu recent, provisional augment del perill d'allaus de neu seca. Amb el refredament, provisional afebliment del perill d'allaus de neu molt humida.

Grau de Perill 3 - Marcat

més aviat



Tendència: Perill d'allaus constant →
enDimecres 10 04 2024



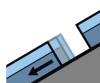
Neu humida



Estabilitat del mantell de neu: **molt pobre**

freqüència: **algunes**

Mida d'allau: **mitjana**



Lliscaments



2600m

freqüència: **poques**

Mida d'allau: **mitjana**

més tard



Tendència: Perill d'allaus constant →
enDimecres 10 04 2024



Neu humida



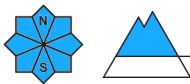
Estabilitat del mantell de neu: **molt pobre**

freqüència: **algunes**

Mida d'allau: **mitjana**



Plaques de vent

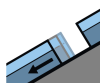


2400m

Estabilitat del mantell de neu: **pobre**

freqüència: **poques**

Mida d'allau: **mitjana**



Lliscaments



2600m

freqüència: **poques**

Mida d'allau: **mitjana**

El temps serà excepcionalment calorós. El perill d'allaus de neu molt humida serà superior ja de bon matí. Durant el vespre caurà una mica de neu.

Al matí l'activitat d'allaus de neu molt humida naturals disminuirà ràpidament. Això es dona en vessants inclinats orientats a est i oest per sota dels 2800 m aproximadament, i també en vessants inclinats orientats a sud en totes les cotes, també en vessants obacs per sota dels 2600 m aproximadament. En part les allaus molt humides poden desencadenar el mantell amarat i arribar a mida gran.

Als vessants herbosos inclinats, són possibles de manera aïllada allaus de lliscament basal de mida mitjana per sota dels 2600 m aproximadament. Evitar les zones amb esquerdes de lliscament basal. (-), en canals inclinades, les allaus molt humides poden en alguns casos arribar fins a zones sense cobertura de neu.

Les excursions de muntanya i els accessos als refugis de muntanya han de començar i acabar a l'hora.

Mantell de neu

Patrons de perill

pp.10: escenari de primavera

pp.6: neu freda i incohesiva i vent

La superfície del mantell de neu es refredarà tot just durant la nit ennuvolada i ja s'estovarà al matí. Fins al vespre el temps serà excepcionalment calorós. La calor causarà un extrem amarament del mantell de neu especialment als vessants molt inclinats. Aquestes condicions causaran un ràpid afebliment del mantell de neu.

En alguns sectors durant el vespre cauran de 10 a 25 cm de neu. El vent serà de fort a molt fort en particular a la cresta principal dels Alps i al nord d'ella. Cap al vespre, amb la neu recent i el vent fort, es formaran plaques de vent majoritàriament de mida petita. Les noves acumulacions de neu ventada són en part inestables.

Tendència

Amb la neu recent, provisional augment del perill d'allaus de neu seca. Amb el refredament, provisional afebliment del perill d'allaus de neu molt humida.

Grau de Perill 2 - Moderat



Tendència: Perill d'allaus constant →

enDimecres 10 04 2024



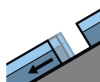
Neu humida



Estabilitat del mantell de neu: **molt pobre**

freqüència: **poques**

Mida d'allau: **mitjana**



Lliscaments



freqüència: **algunes**

Mida d'allau: **mitjana**

El perill d'allaus de neu molt humida augmentarà ja de bon matí.

Amb la radiació i l'escalfament, l'activitat d'allaus de neu molt humida naturals disminuirà. Això es dona a totes les orientacions. De manera aïllada les allaus molt humides poden desencadenar el mantell amarat i assolir mida mitjana.

Als vessants herbosos inclinats, són possibles allaus de lliscament basal de mida mitjana. Evitar les zones amb esquerdes de lliscament basal. (-), en canals inclinades, les allaus molt humides poden de manera aïllada arribar fins a zones sense cobertura de neu.

Les excursions de muntanya i els accessos als refugis de muntanya han de començar i acabar molt d'hora.

Mantell de neu

Patrons de perill

pp.10: escenari de primavera

pp.2: lliscaments

El temps serà excepcionalment calorós. El vent serà, prop de les carenes, de fort a molt fort especialment als sectors exposats al fogony. La superfície del mantell de neu es regelarà molt poc i ja s'estovarà al matí. El sol i la calor han causat un extrem amarament del mantell de neu especialment als vessants molt inclinats. Aquestes condicions han provocat un ràpid afebliment del mantell de neu. Hi ha poca neu en cotes baixes. Vespre: Caurà neu per sobre dels 1600 m aproximadament.

Tendència

Amb el refredament, el perill d'allaus de neu molt humida disminuirà progressivament. Caurà una mica de neu. Amb la neu recent, provisional augment del perill d'allaus de neu seca.