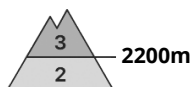
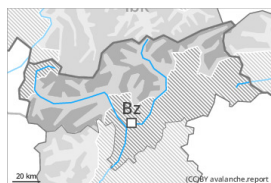




Grado de Peligro 3 - Notable



Tendencia: peligro de aludes en disminución
en Jueves 11 04 2024



Nieve reciente

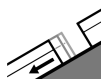


2200m

Estabilidad del manto de nieve: **pobre**

Frecuencia: **algunas**

Tamaño del alud: **mediano**



Deslizamientos



2600m

Frecuencia: **pocas**

Tamaño del alud: **mediano**

Con la nieve reciente, el peligro de aludes de nieve seca aumentará.

Las capas débiles en la nieve fresca representan la principal fuente de peligro. La nieve reciente abundante y las placas de viento en su mayoría pequeñas y localizadas pueden ser desencadenadas al paso de un solo montañero en todas las orientaciones por encima de los 2200 m aproximadamente. De manera aislada los aludes pueden implicar el manto empapado. Esto se da especialmente en las laderas solanas inclinadas por debajo de los 2800 m aproximadamente, y en las laderas umbrías inclinadas por debajo de los 2400 m aproximadamente. Los aludes aquí son como mínimo de tamaño mediano. Son probables cada vez más numerosas avalanchas de nieve sin cohesión. Esto se da especialmente en caso de claros más importantes.

Con el final de la nevada intensa, la actividad de aludes de deslizamiento basal disminuirá. Esto se da especialmente en las laderas herbosas inclinadas y sin nieve por debajo de los 2600 m aproximadamente. Evitar las zonas con grietas de deslizamiento basal.

Manto nivoso

Patrones de peligro

pp.6: frío, nieve suelta y viento

Caerá nieve hasta cotas medias. Hasta el miércoles caerán de 20 a 50 cm de nieve por encima de los 1600 m aproximadamente, localmente más. El viento soplará de débil a moderado. El viento soplará fuerte al sur. La gran cantidad de nieve reciente y la nieve venteada se depositarán encima de una superficie húmeda. Esto se da especialmente en las laderas solanas por debajo de los 2800 m aproximadamente, y en las laderas umbrías por debajo de los 2400 m aproximadamente.

Tendencia

Con las temperaturas suaves y la radiación solar, el jueves el manto de nieve se ha consolidado. Progresivo aumento del peligro de aludes de nieve muy húmeda.



Grado de Peligro 2 - Limitado

**Tendencia: peligro de aludes en disminución**

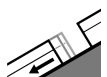
en Jueves 11 04 2024



Nieve reciente



2200m

Estabilidad del manto de nieve: **pobre**Frecuencia: **algunas**Tamaño del alud: **mediano**

Deslizamientos



2600m

Frecuencia: **pocas**Tamaño del alud: **mediano**

Con la nieve reciente, el peligro de aludes de nieve seca aumentará.

Las capas débiles en la nieve fresca representan la principal fuente de peligro. La nieve reciente y las placas de viento pequeñas y localizadas pueden, en algunos casos, ser desencadenadas al paso de un solo montañero en todas las orientaciones por encima de los 2200 m aproximadamente. De manera aislada los aludes pueden implicar el manto empapado. Esto se da especialmente en las laderas solanas inclinadas por debajo de los 2800 m aproximadamente, y en las laderas umbrías inclinadas por debajo de los 2400 m aproximadamente. Los aludes aquí son a veces de tamaño mediano. El peligro es ligeramente superior en los sectores más afectados por las precipitaciones y en los sectores que limitan con los afectados por el grado de peligro 3 (notable).

Son probables cada vez más numerosas avalanchas de nieve sin cohesión. Esto se da especialmente en caso de claros más importantes. Los aludes son como mínimo solo de tamaño pequeño.

Con el final de la nevada, la actividad de aludes de deslizamiento basal disminuirá. Esto se da especialmente en las laderas herbosas inclinadas y sin nieve por debajo de los 2600 m aproximadamente. Evitar las zonas con grietas de deslizamiento basal.

Manto nivoso

Patrones de peligro

pp.6: frío, nieve suelta y viento

Caerá nieve hasta cotas medias. Hasta el miércoles caerán de 15 a 30 cm de nieve por encima de los 1400 m aproximadamente, localmente más. El viento soplará de débil a moderado. La gran cantidad de nieve reciente y la nieve venteada se depositarán encima de una superficie húmeda. Esto se da especialmente en las laderas solanas por debajo de los 2800 m aproximadamente, y en las laderas umbrías por debajo de los 2400 m aproximadamente.

Tendencia

Con las temperaturas suaves y la radiación solar, el jueves el manto de nieve se ha consolidado. Progresivo



aumento del peligro de aludes de nieve muy húmeda.



Grado de Peligro 2 - Limitado

**Tendencia: peligro de aludes en disminución**

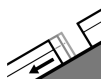
en Jueves 11 04 2024



Nieve reciente



2200m

Estabilidad del manto de nieve: **pobre**Frecuencia: **pocas**Tamaño del alud: **mediano**

Deslizamientos



2600m

Frecuencia: **pocas**Tamaño del alud: **mediano**

Con la nieve reciente, el peligro de aludes de nieve seca aumentará.

Las capas débiles en la nieve fresca representan la principal fuente de peligro. La nieve reciente y las placas de viento en su mayoría pequeñas y localizadas pueden, en algunos casos, ser desencadenadas al paso de un solo montañero en todas las orientaciones por encima de los 2200 m aproximadamente. De manera aislada los aludes pueden implicar el manto empapado. Esto se da especialmente en las laderas solanas inclinadas por debajo de los 2800 m aproximadamente, y en las laderas umbrías inclinadas por debajo de los 2400 m aproximadamente. Los aludes aquí son de manera aislada de tamaño mediano. Son probables cada vez más numerosas avalanchas de nieve sin cohesión. Esto se da especialmente en caso de claros más importantes.

Con el final de la nevada, la actividad de aludes de deslizamiento basal disminuirá. Esto se da especialmente en las laderas herbosas inclinadas y sin nieve por debajo de los 2600 m aproximadamente. Evitar las zonas con grietas de deslizamiento basal.

Manto nivoso

Patrones de peligro

pp.6: frío, nieve suelta y viento

Caerá nieve hasta cotas medias. Hasta el miércoles caerán de 10 a 25 cm de nieve por encima de los 1200 m aproximadamente, localmente más. El viento soplará de débil a moderado. La nieve reciente y venteada se depositarán encima de una superficie húmeda. Esto se da especialmente en las laderas solanas por debajo de los 2800 m aproximadamente, y en las laderas umbrías por debajo de los 2400 m aproximadamente.

Tendencia

Con las temperaturas suaves y la radiación solar, el jueves el manto de nieve se ha consolidado. Progresivo aumento del peligro de aludes de nieve muy húmeda.



Grado de Peligro 1 - Débil



Tendencia: peligro de aludes sin cambios →
en Jueves 11 04 2024



Placas de viento



2400m

Estabilidad del manto de nieve: **pobre**

Frecuencia: **pocas**

Tamaño del alud: **pequeño**

Con la nieve reciente, el peligro de aludes de nieve seca aumentará ligeramente.

Las placas de viento más recientes pueden, de manera aislada, desencadenarse al paso de un solo montañero. Los aludes son como mínimo de tamaño pequeño.

Con el enfriamiento, temporal descenso del peligro de aludes de nieve muy húmeda.

En las laderas herbosas inclinadas, son posibles avalanchas de deslizamiento basal como mínimo de tamaño pequeño.

Manto nivoso

Patrones de peligro

pp.6: frío, nieve suelta y viento

Hasta el miércoles caerán hasta 20 cm de nieve. La nieve reciente y la nieve venteada se depositarán encima de una superficie húmeda. El viento soplará de moderado a fuerte. Las nuevas acumulaciones de nieve venteada son en su mayoría solo pequeñas.

Con el enfriamiento, el manto de nieve se consolidará.

Por debajo de los 1800 m aproximadamente en general no hay suficiente nieve para la práctica de los deportes de invierno.

Tendencia

Rápido descenso del peligro de aludes de nieve seca. Progresivo aumento del peligro de aludes de nieve muy húmeda.



Grado de Peligro 1 - Débil



Tendencia: peligro de aludes sin cambios →
en Jueves 11 04 2024

Las condiciones de aludes son en su mayoría favorables.

Con el enfriamiento, temporal descenso del peligro de aludes de nieve muy húmeda. Los aludes son de tamaño pequeño.

En las laderas herbosas inclinadas, son posibles avalanchas de deslizamiento basal de tamaño pequeño.

Manto nivoso

Caerá un poco de nieve en algunos sectores. Con el enfriamiento, el manto de nieve se consolidará. Hay poca nieve en cotas bajas y medias.

Tendencia

Aumento del peligro de aludes de nieve muy húmeda.