

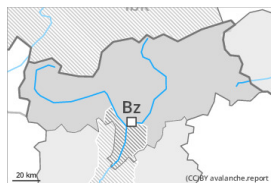


Grad de perih 2 - Moderat



Tendència: perih de lauegi constant

enDiuendres 12 04 2024



Plaques de vent

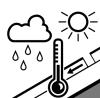


2200m

Estabilitat deth celh de nhèu: **prabe**

Frecuència: **Quauqui**

Mesura de lauet: **Mejan**



Nhèu umida

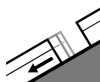


2800m

Estabilitat deth celh de nhèu: **molt prabe**

Frecuència: **Quauqui**

Mesura de lauet: **Mejan**



Esguitlament de nhèu



2600m

Frecuència: **Pògui**

Mesura de lauet: **Mejan**

A conseqüència der augment dera temperatura, afebliment deth perih de lauegi de nhèu seca.

Era nhèu recenta e plaques de vent majoritàriament petites en quauqui casi pòden encara èster desencadenadi de manèra accidentau en pales ombrères fòrça arribentes per dessus des 2200 m aproximativament. De manèra isolada es lauegi pòden desencadenar eth mantèth amarat e arténher mida mejana. Açò se da especiaument enes pales soleienques arribentes per dejós des 2800 m aproximativament, e tanben enes pales ombrères arribentes per dejós des 2400 m aproximativament.

Damb era pujada des temperatures e era radiacion solara, era activitat de lauegi de nhèu sense coesion mejanes naturaus disminuirà apreciablament, sustot enes pales extrèmament dretes en totes es orientacions. Ath delà deth perih d'èster enterrat per un lauegi, cau tier en compde sustot eth perih d'èster arrossegat entà ua trampa deth terren.

Per dejós des 2600 m aproximativament, enes pales erbooses arribentes son possibles cada viatge mès nombrosi lauegi d'esguitlament basau de mida mejana. Esto se da especialmente en las laderas herbosas i14nclinadas y sin nieve por debajo de los 2600 m aproximadamente Evitar es zònes damb henerècles d'esguitlament basau.

Celh de nhèu

Patrons de perih

pp.2: esguitlament de nhèu

An queigut en una àrea extensa de 10 a 20 cm de nhèu, locaument mès. Ena Val Venosta a queigut mens nhèu dera prevista.



Despues de una noche despejada, el día será muy soleado y suave. Agustest condicions meteorologiquas provocaràn ua substanciau estabilizacion des coches de nhèu superficiaus enes pales ombrères arribentes. Enes pales arribentes orientades a èst, sud e oèst: Aquí, la capa de nieve fresca se humedece por completo en el transcurso del día.

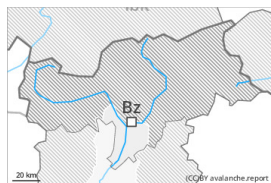
Era nhèu vielha ei fòrça umida. Açò se da especiaument enes pales soleienques per dejós des 2800 m aproximativament, e tanben enes pales ombrères per dejós des 2400 m aproximativament.

Tendéncia

A conseqüéncia der aument dera temperatura, aument deth perilh de lauegi de nhèu fòrça umida.



Grad de perih 1 - Fèble



Tendència: perih de lauegi constant →
enDiuendres 12 04 2024

Eth temps serà fòrça caud Eth perih de lauegi de nhèu fòrça umida
aumentarà ath long deth dia.

Damb era pujada des temperatures e era radiacion solara, era activitat de lauegi de nhèu fòrça umida
diminuirà progressivament. Enes pales erbozes arribentes, son possibles lauegi d'esguitlament basau
aumens de mida petita.

Celh de nhèu

Patrons de perih

pp.10: scenari de primavera

pp.2: esguitlament de nhèu

Locaument eth dimèrcles queigues un shinhau de nhèu. Era superfícia deth mantèth de nhèu se regelarà
molt pòc e ja s'atendirà ath maitin.

Per dejós des 1800 m aproximativament en generau non i a pas pro nhèu entara practica des espòrts
d'iuèrn.

Tendència

Las condiciones son favorables en cuanto al peligro de avalanchas.