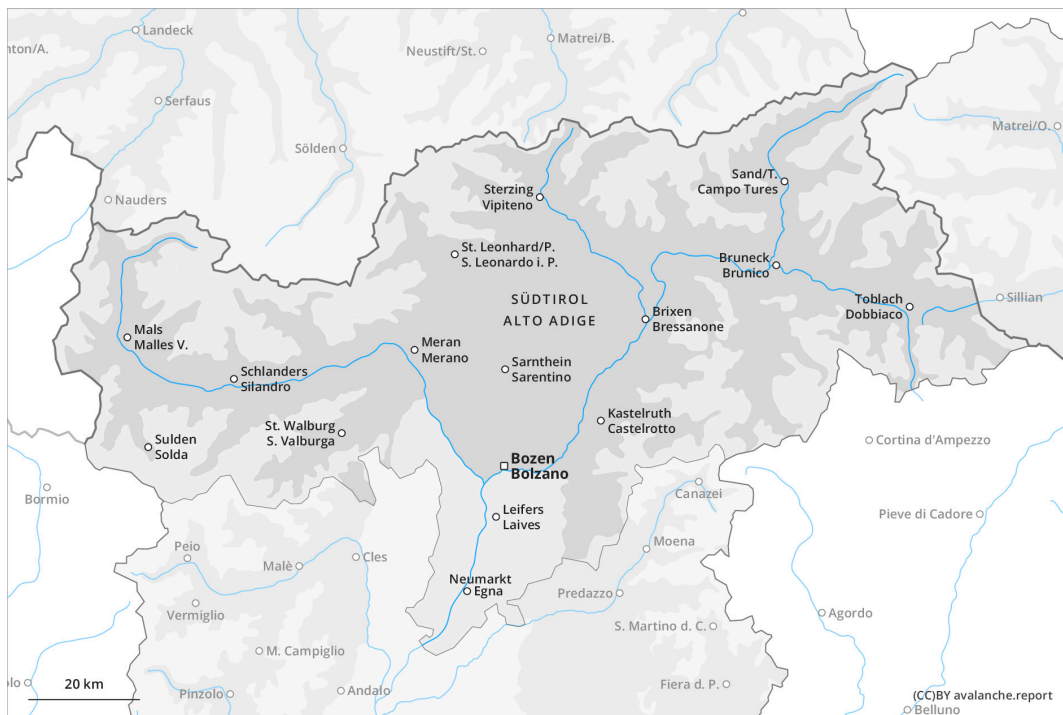
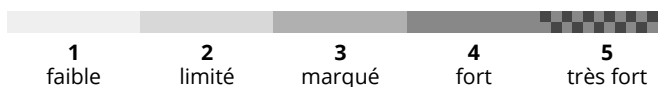




earlier

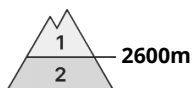
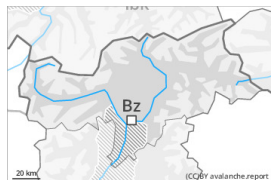


later

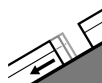


Degré de danger 3 - Marqué

earlier



Tendance: danger d'avalanche constant →
 leDimanche 14 04 2024

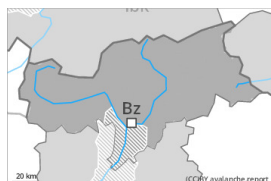


Avalanches de glissement (Avalanches de fond)



Frequency: **few**
 Avalanche size: **large**

later



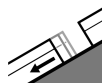
Tendance: danger d'avalanche constant →
 leDimanche 14 04 2024



Avalanches mouillées (Neige humide)



Snowpack stability: **very poor**
 Frequency: **some**
 Avalanche size: **medium**



Avalanches de glissement (Avalanches de fond)



Frequency: **some**
 Avalanche size: **large**

Le danger d'avalanches mouillées augmente dès la matinée.

Avec le réchauffement diurne et le rayonnement solaire la probabilité de déclenchement d'avalanches mouillées augmente rapidement. Ceci sur les pentes raides ensoleillées à toutes les altitudes comme sur les pentes raides, plutôt faiblement enneigées à l'ombre en dessous d'environ 2600 m.

Des avalanches de glissement de moyenne et rarement grande taille sont toujours possibles sur les pentes raides herbeuses en dessous d'environ 2600 m. Les zones présentant des fissures de glissement doivent être évitées.

En outre, des avalanches mouillées peuvent de manière isolée entraîner le manteau neigeux entièrement mouillé et atteindre une grande taille. Les avalanches peuvent de manière isolée avancer jusqu'aux vallées d'altitude dans des couloirs raides. Les randonnées et montées en refuge devraient être commencées et terminées très tôt.



Manteau neigeux

Modèles de danger

md.10: situation de printemps

md.2: neige glissante

Il fait très chaud. La surface de la neige ne regèle assez pour être porteuse qu'en haute altitude et se ramollit dès la matinée. Le soleil et la chaleur entraînent à partir de la matinée une perte de solidité au sein du manteau neigeux. Dans les zones où la couverture neigeuse est réduite, le manteau neigeux sera mouillé plus rapidement et perdra sa stabilité plus immédiatement.

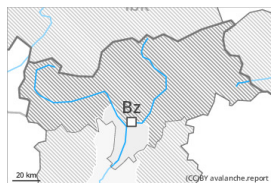
En dessous d'environ 2400 m le manteau neigeux est totalement mouillé. Il y a très peu de neige à basse et moyenne altitude.

Tendance

Il fait exceptionnellement chaud. Les conditions météorologiques estivales entraînent en altitude une saturation d'eau rapide du manteau neigeux.



Degré de danger 1 - Faible



Tendance: danger d'avalanche constant →

leDimanche 14 04 2024

Il fait très chaud. Le danger d'avalanches mouillées augmente en cours de journée.

Avec le radoucissement et le rayonnement solaire l'activité des avalanches humides augmente progressivement. Des avalanches de glissement en général de petite taille sont possibles sur les pentes raides herbeuses.

Manteau neigeux

Modèles de danger

md.10: situation de printemps

md.2: neige glissante

La surface de la neige regèle peu et est déjà ramollie le matin.

En dessous d'environ 1800 m il y a en général trop peu de neige pour les sports d'hiver.

Tendance

Les conditions sont favorables en ce qui concerne le danger d'avalanche.