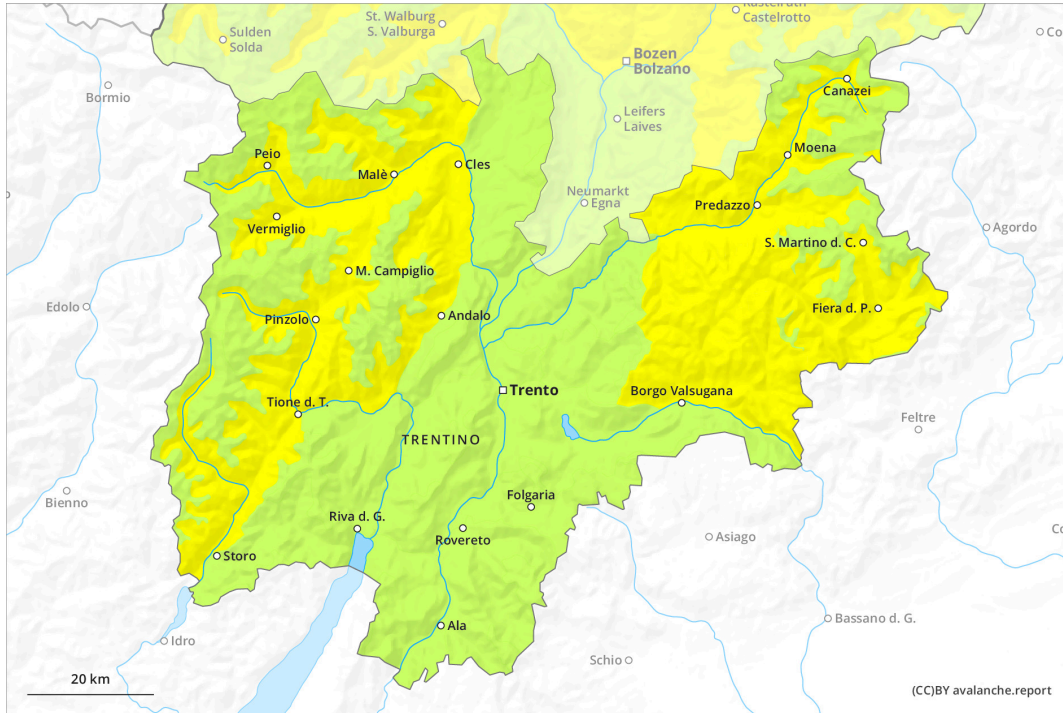
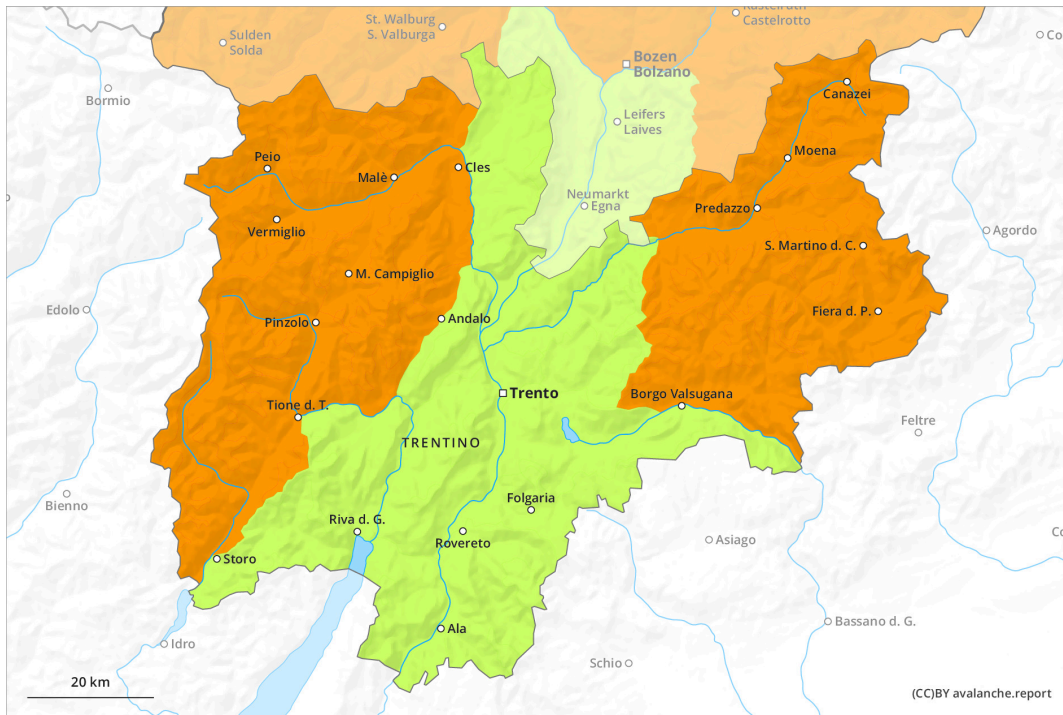


más temprano

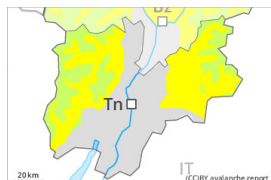


más tarde

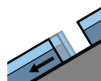


Grado de Peligro 3 - Notable

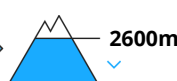
más temprano



Tendencia: peligro de aludes sin cambios →
 en Domingo 14 04 2024



Deslizamientos



Frecuencia: **pocas**

Tamaño del alud: **grande**

más tarde



Tendencia: peligro de aludes sin cambios →
 en Domingo 14 04 2024



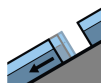
Nieve húmeda



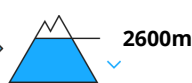
Estabilidad del manto de nieve: **muy pobre**

Frecuencia: **algunas**

Tamaño del alud: **mediano**



Deslizamientos



Frecuencia: **algunas**

Tamaño del alud: **grande**

El peligro de aludes de nieve muy húmeda aumentará durante la madrugada.

Con el aumento de la temperatura diurna y la radiación solar, la probabilidad de desencadenamiento de aludes de nieve muy húmeda aumentará rápidamente. Esto se da en las laderas solanas inclinadas en todas las cotas, y en las laderas umbrías inclinadas y con poco espesor de nieve por debajo de los 2600 m aproximadamente.

En las laderas herbosas inclinadas, son aún posibles avalanchas de deslizamiento basal de tamaño mediano y, localmente, grande por debajo de los 2600 m aproximadamente. Evitar las zonas con grietas de deslizamiento basal.

De manera aislada, los aludes de nieve muy húmeda pueden arrastrar todo el manto de nieve saturado de agua y alcanzar tamaños grandes. En canales empinadas los aludes pueden de manera aislada alcanzar hasta los valles situados a altitudes más elevadas. Las excursiones de montaña y los accesos a los refugios de montaña deben comenzar y acabar muy temprano.

Manto nivoso

Patrones de peligro

pp.10: escenario de primavera

pp.2: deslizamientos

El tiempo será muy caluroso. La superficie del manto de nieve se volverá a helar para formar una costra



portante solo en cotas altas y se ablandará ya durante la mañana. A partir de la tarde el sol y el calor causarán una pérdida de la resistencia en el interior del manto de nieve. En las zonas con una capa de nieve reducida, el manto nivoso se humedecerá más rápidamente y perderá su estabilidad de forma más inmediata.

El manto de nieve es muy húmedo por debajo de los 2400 m aproximadamente. Hay poca nieve en cotas bajas y medias.

Tendencia

El tiempo será excepcionalmente caluroso. Las condiciones meteorológicas estivales causarán en altitud un rápido empapamiento del manto de nieve.

Grado de Peligro 1 - Débil



Tendencia: peligro de aludes sin cambios →
en Domingo 14 04 2024

El tiempo será muy caluroso. El peligro de aludes de nieve muy húmeda aumentará durante el día.

Con la radiación y el calentamiento, la actividad de aludes de nieve muy húmeda disminuirá progresivamente. En las laderas herbosas inclinadas, son posibles avalanchas de deslizamiento basal como mínimo de tamaño pequeño.

Manto nivoso

Patrones de peligro

pp.10: escenario de primavera

pp.2: deslizamientos

La superficie del manto de nieve se volverá a helar muy poco y ya se ablandará por la mañana.

Por debajo de los 1800 m aproximadamente en general no hay suficiente nieve para la práctica de los deportes de invierno.

Tendencia

Las condiciones son favorables en cuanto al peligro de avalanchas.