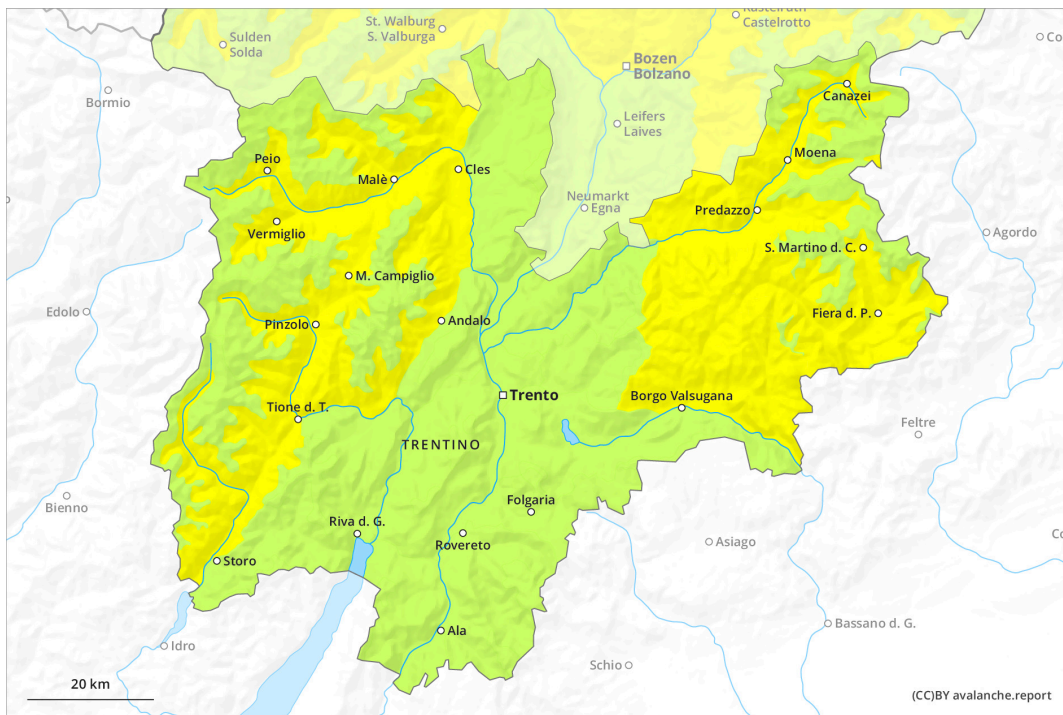
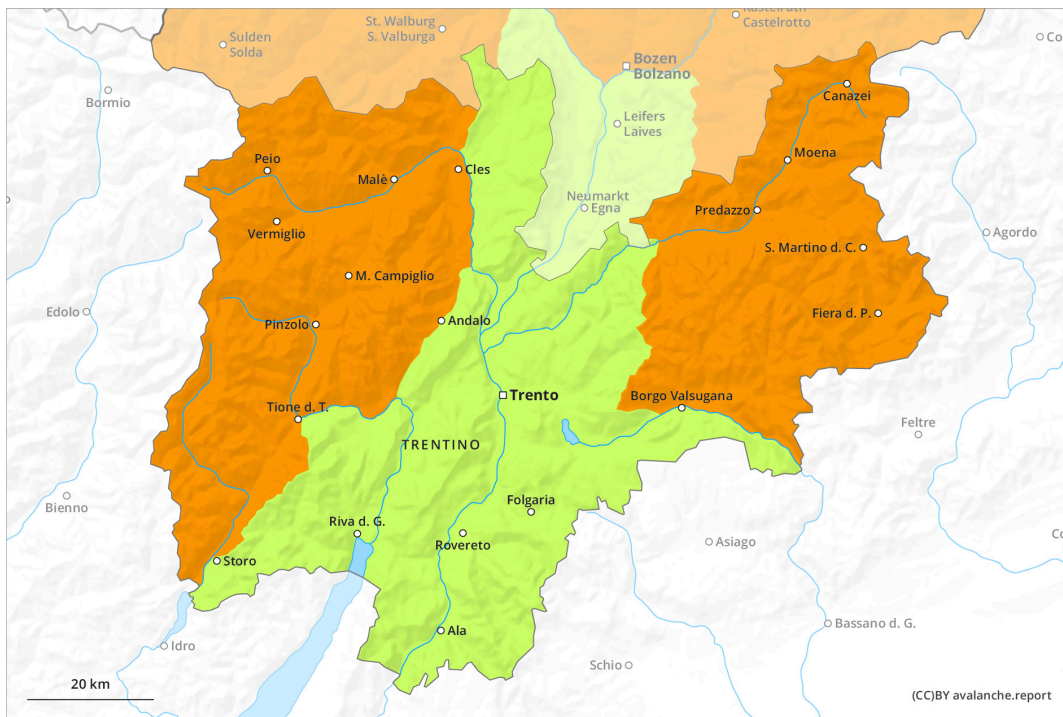




prima parte

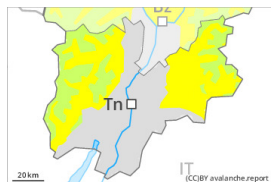


più tardi



Grado di pericolo 3 - Marcato

prima parte



Tendenza: **pericolo valanghe stabile** →
per Domenica il 14.04.2024



Valanghe di
slittamento



Punti pericolosi: **pochi**
Dimensione valanga: **grandi**

più tardi



Tendenza: **pericolo valanghe stabile** →
per Domenica il 14.04.2024



Neve bagnata



Stabilità del manto nevoso: **molto scarsa**

Punti pericolosi: **alcuni**

Dimensione valanga: **medie**



Valanghe di
slittamento



Punti pericolosi: **alcuni**

Dimensione valanga: **grandi**

Il pericolo di valanghe bagnate aumenterà già durante la mattinata.

Con il rialzo termico e l'irradiazione solare diurni, la probabilità di distacco di valanghe bagnate aumenterà rapidamente. Ciò sui pendii solegggiati ripidi a tutte le altitudini, come pure sui pendii ombreggiati ripidi e scarsamente innevati al di sotto dei 2600 m circa.

Sui pendii erbosi ripidi, sono ancora possibili valanghe per scivolamento di neve di medie e, a livello isolato, di grandi dimensioni al di sotto dei 2600 m circa. Evitare le zone con rotture da scivolamento.

Isolate valanghe bagnate possono anche trascinare il manto nevoso saturo d'acqua e raggiungere grandi dimensioni. Nei canali ripidi le valanghe possono a livello isolato avanzare sino alle valli situate a quote più alte. Le escursioni e le salite ai rifugi dovrebbero iniziare e terminare molto presto.

Manto nevoso

Situazione tipo

st.10: situazione primaverile

st.2: neve da slittamento

Il tempo sarà molto caldo. La superficie del manto nevoso riuscirà a rigelarsi e a essere portante solo ad alta quota e si ammorbidirà già al mattino. Il sole e il calore causeranno a partire dal pomeriggio una destabilizzazione all'interno del manto nevoso. Nelle zone con copertura nevosa ridotta, il manto nevoso si bagnerà più rapidamente e perderà la sua stabilità in modo più immediato.



Il manto nevoso è fradicio al di sotto dei circa 2400 m. C'è solo poca neve alle quote di bassa e media montagna.

Tendenza

Il tempo sarà eccezionalmente caldo. Le condizioni meteo estive causeranno in quota un rapido impregnamento del manto nevoso.

Grado di pericolo 1 - Debole



Tendenza: pericolo valanghe stabile →
per Domenica il 14.04.2024

Il tempo sarà molto caldo. Il pericolo di valanghe bagnate aumenterà nel corso della giornata.

Con il rialzo termico e l'irradiazione solare, l'attività di valanghe bagnate aumenterà progressivamente. Sui pendii erbosi ripidi, sono possibili valanghe per scivolamento di neve per lo più di piccole dimensioni.

Manto nevoso

Situazione tipo

st.10: situazione primaverile

st.2: neve da slittamento

La superficie del manto nevoso non riuscirà praticamente quasi a rigelarsi e risulterà ammorbidita già al mattino.

Al di sotto dei 1800 m circa è generalmente presente troppa poca neve per la pratica degli sport invernali.

Tendenza

Le condizioni sono favorevoli relativamente al pericolo di valanghe.