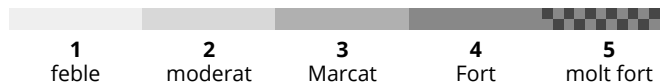




## més aviat

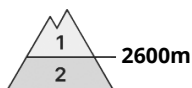
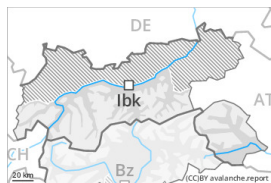


## més tard

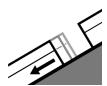


## Grau de Perill 3 - Marcat

més aviat



Tendència: **perill d'allaus en augment**  
enDilluns 15 04 2024



Lliscaments



2600m

freqüència: **poques**

Mida d'allau: **gran**

més tard



Tendència: **perill d'allaus en augment**  
enDilluns 15 04 2024



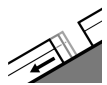
Neu humida



Estabilitat del mantell de neu: **molt pobre**

freqüència: **algunes**

Mida d'allau: **mitjana**



Lliscaments



2600m

freqüència: **algunes**

Mida d'allau: **gran**

El perill d'allaus de neu molt humida augmentarà ja durant la matinada.

Amb l'augment de la temperatura diurna i la radiació solar, la probabilitat de desencadenament d'allaus molt humides augmentarà ràpidament. Això es dona en vessants assolellats inclinats en totes les cotes, i també en vessants obacs inclinats i amb poc gruix de neu per sota dels 2600 m aproximadament.

Als vessants herbosos inclinats, són encara possibles allaus de lliscament basal de mida mitjana i, locament, gran per sota dels 2600 m aproximadament. Evitar les zones amb esquerdes de lliscament basal.

De manera aïllada, les allaus de neu molt humida poden arrossegar tot el mantell de neu saturat d'aigua i atènyer mides grans. (-), en canals inclinades, les allaus poden de manera aïllada arribar fins a les valls situades a altituds més elevades. Les excursions de muntanya i els accessos als refugis de muntanya han de començar i acabar molt d'hora.

## Mantell de neu

Patrons de perill

pp.10: escenari de primavera

pp.2: lliscaments

El temps serà molt calorós. La superfície del mantell de neu es regelarà per formar una crosta portant només a cotes altes i s'estovarà ja durant el matí. A partir de la tarda el sol i la calor causaran una pèrdua de la resistència a l'interior del mantell de neu.

El mantell de neu és molt humit per sota dels 2400 m aproximadament. Hi ha poca neu en cotes baixes i



mitges.

## Tendència

Dilluns:

El temps serà calorós. Caurà pluja fins per sobre dels 2500 m en alguns sectors. En el transcurs de la jornada l'elevada humitat de l'aire causarà un progressiu amarament del mantell de neu. Als vessants molt inclinats són d'esperar allaus naturals de neu molt humida. Això s'aplica principalment en vessants obacs amb poc gruix de neu especialment per sota dels 2800 m aproximadament. A més són possibles algunes allaus de llicament basal de mida mitjana i, locament, gran.



## Grau de Perill 2 - Moderat

**Tendència: perill d'allaus en augment**

enDilluns 15 04 2024



Lliscaments

freqüència: **poques**Mida d'allau: **mitjana**

Neu humida

Estabilitat del mantell de neu: **molt pobre**freqüència: **poques**Mida d'allau: **mitjana**

### El principal perill són les allaus de neu molt humida.

Amb l'augment de la temperatura diurna i la radiació solar, la probabilitat de desencadenament d'allaus molt humides augmentarà ràpidament. Indrets perillosos es troben als vessants molt inclinats a totes les cotes. Les allaus poden atènyer mides mitjanes.

Als vessants herbosos inclinats, són possibles de manera aïllada allaus de lliscament basal de mida mitjana. Evitar les zones amb esquerdes de lliscament basal.

(-), en canals inclinades, les allaus poden de manera molt aïllada arribar fins a zones sense cobertura de neu.

## Mantell de neu

**Patrons de perill**

pp.10: escenari de primavera

pp.2: lliscaments

El temps serà molt calorós. La superfície del mantell de neu es regelarà per formar una crosta portant només a cotes altes i s'estovarà ràpidament. El sol i la calor causaran una pèrdua de la resistència a l'interior del mantell de neu.

El mantell de neu és molt humit en molts indrets. De moment només hi ha una mica de neu en cotes baixes i mitges.

## Tendència

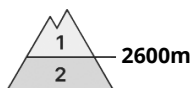
Dilluns:

El temps serà calorós. Caurà pluja fins per sobre dels 2500 m en alguns sectors. En el transcurs de la jornada l'elevada humitat de l'aire causarà un progressiu amarament del mantell de neu. Especialment als vessants obacs molt inclinats són possibles allaus naturals de neu molt humida. A més són possibles allaus de lliscament basal.

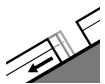


## Grau de Perill 2 - Moderat

més aviat



Tendència: **perill d'allaus en augment**  
enDilluns 15 04 2024



Lliscaments



2600m

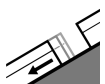
freqüència: **poques**

Mida d'allau: **gran**

més tard



Tendència: **perill d'allaus en augment**  
enDilluns 15 04 2024



Lliscaments



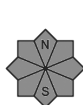
2600m

freqüència: **poques**

Mida d'allau: **gran**



Neu humida



Estabilitat del mantell de neu: **molt pobre**

freqüència: **poques**

Mida d'allau: **mitjana**

### El principal perill són les allaus de neu molt humida.

Amb l'augment de la temperatura diurna i la radiació solar, la probabilitat de desencadenament d'allaus molt humides augmentarà ràpidament. Això es dona en vessants assolellats inclinats en totes les cotes, i també en vessants obacs inclinats i amb poc gruix de neu per sota dels 2600 m aproximadament. Les allaus són com a mínim de mida mitjana.

Als vessants herbosos inclinats, són encara possibles allaus de lliscament basal de mida mitjana i, locament, gran per sota dels 2600 m aproximadament. Evitar les zones amb esquerdes de lliscament basal.

De manera molt aïllada, les allaus de neu molt humida poden també arrossegar tot el mantell de neu saturat d'aigua i atènyer mides grans. (-), en canals inclinades, les allaus poden de manera aïllada arribar fins a zones sense cobertura de neu. Les excursions de muntanya i els accessos als refugis de muntanya han de començar i acabar molt d'hora.

### Mantell de neu

Patrons de perill

pp.10: escenari de primavera

pp.2: lliscaments

El temps serà molt calorós. La superfície del mantell de neu es regelarà per formar una crosta portant només a cotes altes i s'estovarà ja durant el matí. A partir de la tarda el sol i la calor causaran una pèrdua de la resistència a l'interior del mantell de neu.



El mantell de neu és molt humit per sota dels 2400 m aproximadament. Hi ha poca neu en cotes baixes i mitges.

## Tendència

Dilluns:

El temps serà calorós. Caurà pluja fins per sobre dels 2500 m en alguns sectors. En el transcurs de la jornada l'elevada humitat de l'aire causarà un progressiu amarament del mantell de neu. Als vessants molt inclinats són d'esperar allaus naturals de neu molt humida. Això s'aplica principalment en vessants obacs amb poc gruix de neu especialment per sota dels 2800 m aproximadament. A més són possibles algunes allaus de llicament basal de mida mitjana i, locament, gran.