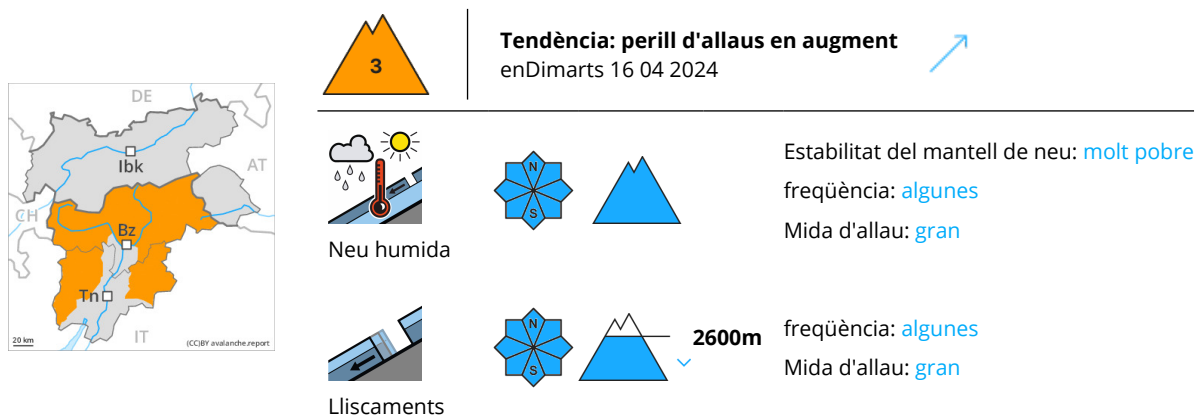


## Grau de Perill 3 - Marcat



### La situació d'allaus és perillosa en molts indrets.

El perill d'allaus de neu molt humida ja és present al matí. Amb l'augment de la temperatura diurna i la radiació solar, la probabilitat de desencadenament d'allaus molt humides augmentarà apreciablement. Això es dona en vessants assolellats inclinats en totes les cotes, i també en vessants obacs inclinats i amb poc gruix de neu per sota dels 2600 m aproximadament. El perill d'allaus de neu molt humida al llarg del dia es troba en el rang superior del grau de perill 3 (marcat).

Als vessants herbosos inclinats, són encara possibles allaus de lliscament basal de mida mitjana i, localment, gran per sota dels 2600 m aproximadament. Evitar les zones amb esquerdes de lliscament basal.

De manera aïllada, les allaus de neu molt humida poden arrossegar tot el mantell de neu saturat d'aigua i atènyer mides grans. (-), en canals inclinades, les allaus poden de manera aïllada arribar fins a les valls situades a altituds més elevades. Les excursions de muntanya i els accessos als refugis de muntanya han de començar i acabar molt d'hora.

## Mantell de neu

### Patrons de perill

pp.10: escenari de primavera

pp.2: lliscaments

El mantell de neu és molt humit. Això es dona en vessants assolellats en totes les cotes, i també en vessants obacs per sota dels 2500 m aproximadament. El temps serà molt calorós. Caurà pluja fins als 3000 m localment.

La superfície del mantell de neu es refredarà tot just durant la nit ennuvolada i ja s'estovarà al matí. En el transcurs de la jornada les condicions de temps causaran un progressiu amarament del mantell de neu. Aquest causarà una pèrdua de la resistència a l'interior del mantell de neu, sobretot en vessants obacs inclinats.

## Tendència

Amb el refredament, afebliment del perill d'allaus de neu molt humida.

## Grau de Perill 3 - Marcat



Tendència: **perill d'allaus en disminució**  
enDimarts 16 04 2024



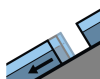
Neu humida



Estabilitat del mantell de neu: **molt pobre**

freqüència: **algunes**

Mida d'allau: **mitjana**



Lliscaments



2600m

freqüència: **algunes**

Mida d'allau: **gran**

Amb la pluja, la probabilitat de desencadenament d'allaus naturals augmentarà. La situació d'allaus és desfavorable en molts indrets.

Amb la pluja, la probabilitat de desencadenament d'allaus molt humides augmentarà ràpidament. Això es dona en vessants molt inclinats en totes les cotes. Especialment als vessants obacs inclinats són possibles allaus de placa molt humides, principalment en el cas de desencadenaments originats en zones de sortida per sobre dels 2200 m aproximadament. Als vessants herbosos inclinats, són probables allaus de lliscament basal per sota dels 2600 m aproximadament.

Les allaus de neu molt humida poden, en alguns casos, arrossegar tot el mantell de neu saturat d'aigua i atènyer mides grans de manera aïllada. (-), en canals inclinades, les allaus poden de manera aïllada arribar fins a les valls situades a altituds més elevades.

## Mantell de neu

Patrons de perill

pp.3: pluja

pp.2: lliscaments

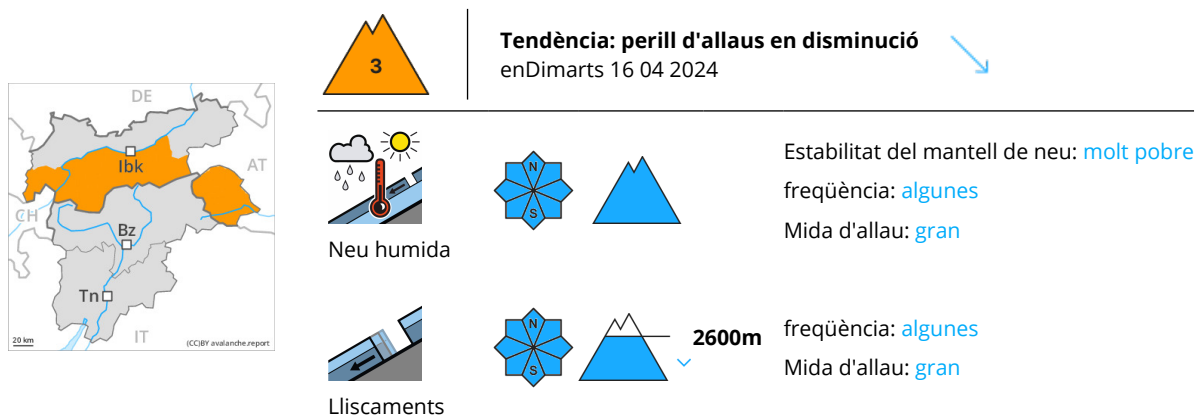
El mantell de neu és molt humit. Això es dona en vessants assolellats en totes les cotes, i també en vessants obacs per sota dels 2500 m aproximadament. La superfície del mantell de neu es refredarà tot just durant la nit ennuvolada i ja s'estovarà al matí. El temps serà calorós. A partir de la matinada caurà pluja fins per sobre dels 2800 m.

Les condicions de temps causaran un progressiu amarament del mantell de neu. Aquest causarà una pèrdua de la resistència a l'interior del mantell de neu, sobretot en vessants obacs inclinats.

## Tendència

Amb el refredament, afebliment del perill d'allaus de neu molt humida.

## Grau de Perill 3 - Marcat



Amb la pluja, la probabilitat de desencadenament d'allaus naturals augmentarà apreciablement. La situació d'allaus és perillosa en molts indrets.

El perill d'allaus de neu molt humida ja és present al matí. Amb la pluja, a partir del migdia el perill d'allaus augmentarà fortament. Això es dona en vessants inclinats en totes les cotes. Especialment als vessants obacs inclinats són d'esperar cada cop més nombroses allaus de placa molt humides. Això es dona especialment en el cas de desencadenaments originats en zones de sortida situades a cota alta per sota dels 2800 m aproximadament. Als vessants herbosos inclinats, són probables allaus de lliscament basal per sota dels 2600 m aproximadament.

Les allaus de neu molt humida poden, en alguns casos, arrossegar tot el mantell de neu saturat d'aigua i atènyer mides grans. No es descarten de manera molt aïllada allaus de mida molt gran, sobretot als sectors amb precipitacions abundants. (-), en canals inclinades, les allaus poden arribar fins a les valls situades a altituds més elevades.

El perill d'allaus es troba en el rang més alt del grau de perill 3 (marcat).

## Mantell de neu

Patrons de perill

pp.3: pluja

pp.2: lliscaments

El mantell de neu és molt humit. Això es dona en vessants assolellats en totes les cotes, i també en vessants obacs per sota dels 2500 m aproximadament. La superfície del mantell de neu es refredarà tot just durant la nit ennuvolada i ja s'estovarà al matí. El temps serà calorós. A partir del migdia caurà pluja fins a zones alpines.

En el transcurs de la jornada les condicions de temps causaran un progressiu amarament del mantell de neu. Aquest causarà una pèrdua de la resistència a l'interior del mantell de neu, sobretot en vessants obacs inclinats.

## Tendència



Amb el refredament, afebliment del perill d'allaus de neu molt humida.

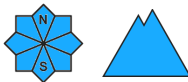
## Grau de Perill 2 - Moderat



Tendència: **Perill d'allaus constant** →  
enDimarts 16 04 2024



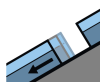
Neu humida



Estabilitat del mantell de neu: **molt pobre**

freqüència: **poques**

Mida d'allau: **mitjana**



Lliscaments



2600m

freqüència: **poques**

Mida d'allau: **mitjana**

### El problema de neu humida és la principal font de perill.

Amb la pluja, la probabilitat de desencadenament d'allaus molt humides augmentarà lleugerament en totes les orientacions. Això es dona especialment en vessants obacs molt inclinats per sobre dels 2200 m aproximadament. Als vessants herbosos inclinats, són encara possibles allaus de lliscament basal. Les allaus de neu molt humida poden, en alguns casos, arrossegar tot el mantell de neu saturat d'aigua i atènyer mides mitjanes. (-), en canals inclinades, les allaus poden de manera molt aïllada arribar fins a zones sense cobertura de neu.

### Mantell de neu

Patrons de perill

pp.3: pluja

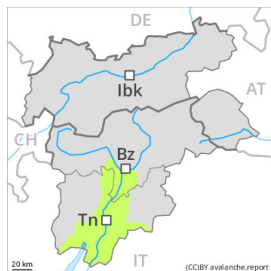
pp.2: lliscaments

El mantell de neu és molt humit. El temps serà calorós. A partir de la matinada caurà una mica de pluja. Les condicions de temps causaran un amarament del mantell de neu. Aquest causarà una pèrdua de la resistència a l'interior del mantell de neu, sobretot en vessants obacs inclinats.

### Tendència

Amb el refredament, afebliment del perill d'allaus de neu molt humida.

## Grau de Perill 1 - Feble



**Tendència: Perill d'allaus constant** →  
enDimarts 16 04 2024

El temps serà molt calorós. El perill d'allaus de neu molt humida augmentarà al llarg del dia.

Amb la radiació i l'escalfament, l'activitat d'allaus de neu molt humida disminuirà progressivament. Als vessants herbosos inclinats, són possibles allaus de lliscament basal com a mínim de mida petita.

### Mantell de neu

**Patrons de perill**

pp.10: escenari de primavera

pp.2: lliscaments

La superfície del mantell de neu es regelarà molt poc i ja s'estovarà al matí.

Per sota dels 1800 m aproximadament en general no hi ha prou neu per la pràctica dels esports d'hivern.

### Tendència

Las condiciones son favorables en cuanto al peligro de avalanchas.