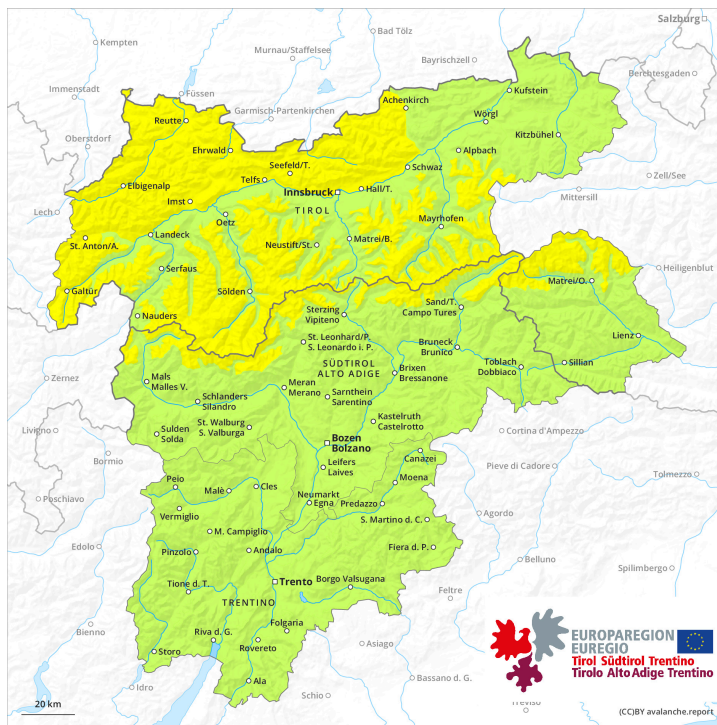
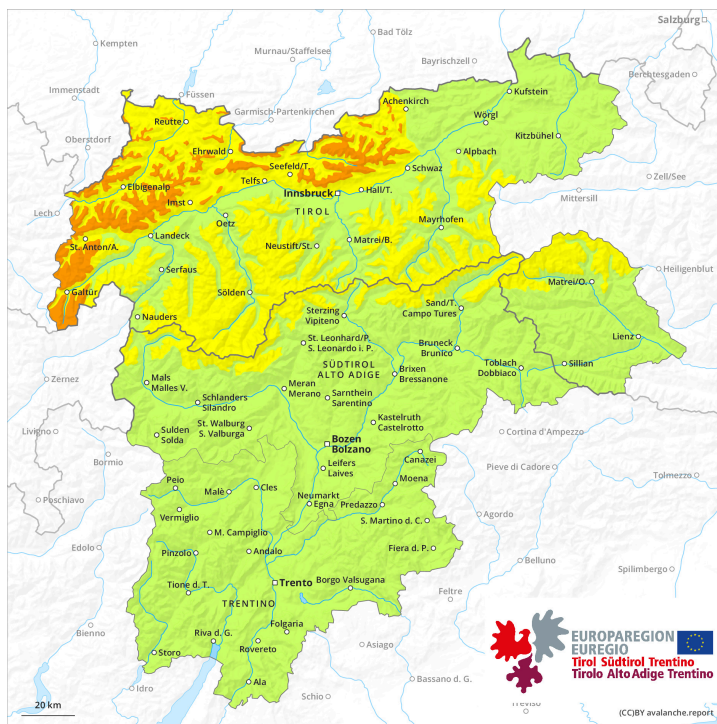




més aviat



més tard



Grau de Perill 3 - Marcat

més aviat



Tendència: Perill d'allaus constant →
enDissabte 20 04 2024



Plaques de vent

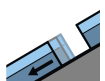


2000m

Estabilitat del mantell de neu: **pobre**

freqüència: **algunes**

Mida d'allau: **mitjana**



Lliscaments

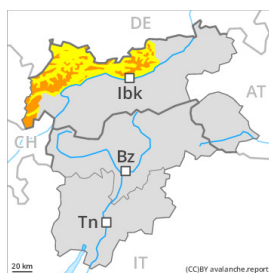


2600m

freqüència: **poques**

Mida d'allau: **gran**

més tard



2000m

Tendència: Perill d'allaus constant →
enDissabte 20 04 2024



Plaques de vent

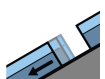


2000m

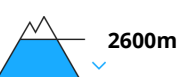
Estabilitat del mantell de neu: **pobre**

freqüència: **algunes**

Mida d'allau: **mitjana**



Lliscaments



2600m

freqüència: **algunes**

Mida d'allau: **gran**

Atenció al problema de neu ventada recent. A conseqüència de la neu recent i el vent, augment del perill d'allaus.

Les plaques de vent més recents poden, en alguns casos, desencadenar-se al pas d'un sol muntanyenc sobretot en vessants molt inclinats orientats a nord i est per sobre dels 2000 m aproximadament. Els indrets perillosos es troben sobretot prop de les carenes i també en canals i cubetes.

Amb la neu recent i el vent, en el transcurs de la jornada el nombre i l'extensió dels indrets perillosos augmentarà. Per sobre dels 2000 m aproximadament, fins al vespre s'assolirà el grau de perill 3 (marcat). Les noves acumulacions de neu ventada es troben en totes les orientacions. Les allaus poden atènyer mides mitjanes.

A més són possibles de manera aïllada allaus de llicament basal de mida mitjana i, locament, gran. Això es dona en vessants herbosos inclinats per sota dels 2600 m aproximadament. Evitar les zones amb esquerdes de lliscament basal.



Als vessants extremadament inclinats, són possibles només de manera aïllada allaus de neu seca sense cohesió, però majoritàriament petites.

Mantell de neu

Patrons de perill

pp.6: neu freda i incohesiva i vent

pp.2: lliscaments

Des del dilluns han caigut de 20 a 40 cm de neu, localment més. Divendres: Fins a la nit cauran de 20 a 30 cm de neu, localment més. El vent serà en alguns casos fort.

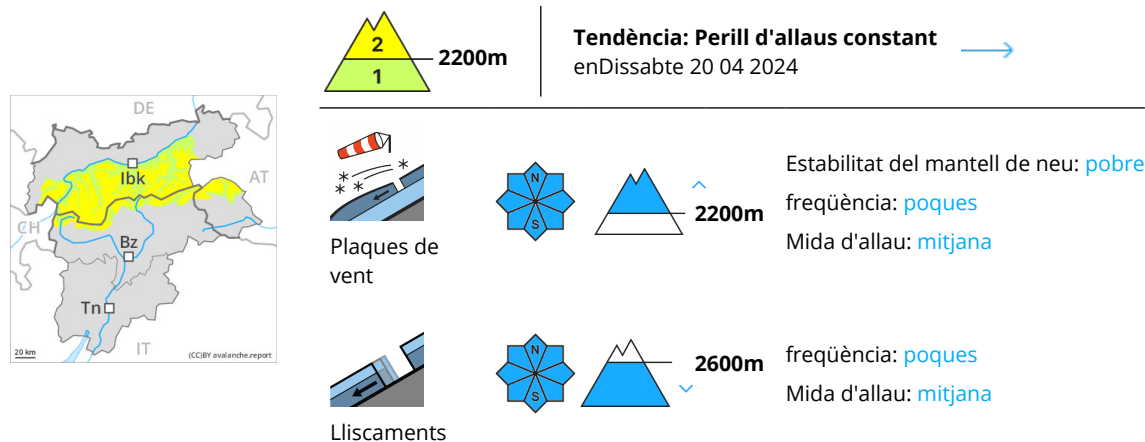
Amb la neu recent i el vent, es formaran plaques de vent inestables en alguns punts. Aquestes descansen a sobre de capes toves per sobre dels 2000 m aproximadament.

La neu vella és humida, amb una superfície formada per neu de feble cohesió que reposa sobre una crosta de regel estable. Això es dona en vessants assolellats en totes les cotes, i també en vessants obacs per sota dels 2600 m aproximadament.

Tendència

El problema de neu ventada recent és la principal font de perill. El problema de lliscaments basals requereix atenció.

Grau de Perill 2 - Moderat



El problema de neu ventada recent requereix atenció. A més, són possibles algunes allaus de lliscament basal.

Les plaques de vent més recents poden, de manera aïllada, desencadenar-se al pas d'un sol muntanyenc sobretot en orientacions nord-oest a fins a l'est pel nord per sobre dels 2200 m aproximadament. Aquests indrets perillosos es troben a totes les orientacions a l'alta muntanya. Els indrets perillosos es troben sobretot prop de les carenes i també en canals i cubetes. Les allaus poden atènyer mides mitjanes de manera aïllada, principalment als sectors més afectats per les precipitacions.

Amb la neu recent i el vent fort, a partir del migdia el nombre i l'extensió d'aquests indrets perillosos augmentarà.

Són possibles de manera aïllada allaus de lliscament basal de mida mitjana. Això es dona en vessants herbosos inclinats per sota dels 2600 m aproximadament. Evitar les zones amb esquerdes de lliscament basal.

Mantell de neu

Patrons de perill

pp.6: neu freda i incohesiva i vent

pp.2: Lliscaments

Des del dilluns han caigut fins a 20 cm de neu, localment més. En el transcurs de la jornada: Localment cauran de 10 a 20 cm de neu, localment més. El vent serà en alguns casos fort.

Amb la neu recent i el vent, es formaran plaques de vent. Aquestes descansen a sobre de capes toves sobretot en orientacions nord-oest a fins a l'est pel nord.

La neu vella és humida, amb una superfície formada per neu de feble cohesió que reposa sobre una crosta de regel portant. Això es dona en vessants assolats en totes les cotes, i també en vessants obacs per sota dels 2600 m aproximadament.

Tendència



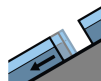
A conseqüència de la neu recent i el vent fort, lleuger augment del perill d'allaus de neu seca. Les noves acumulacions de neu ventada són en part inestables. Són possibles només de manera aïllada allaus de lliscament basal.



Grau de Perill 1 - Feble



Tendència: Perill d'allaus constant →
enDissabte 20 04 2024



Lliscaments



2600m

freqüència: **poques**

Mida d'allau: **mitjana**

El problema de lliscaments basals requereix atenció.

Són possibles de manera aïllada allaus de lliscament basal de mida mitjana. Això es dona especialment en vessants herbosos inclinats per sota dels 2600 m aproximadament. Evitar les zones amb esquerdes de lliscament basal.

Atenció al problema de neu ventada recent, sobretot en vessants obacs molt inclinats a l'alta muntanya. Alguns indrets perillosos es troben sobretot prop de les carenes i també en canals i cubetes.

A causa de la crosta dura hi ha el perill de relliscar i caure als vessants inclinats.

Mantell de neu

Patrons de perill

pp.2: Lliscaments

Caurà una mica de neu localment. La neu vella és humida, amb una crosta de regel portant a la superfície. Això es dona en vessants assolellats en totes les cotes, i també en vessants obacs per sota dels 2600 m aproximadament.

Sobretot per sota del límit del bosc de moment només hi ha una mica de neu.

Tendència

Es manté perill feble (1) d'allaus. El problema de lliscaments basals requereix atenció.



Grau de Perill 1 - Feble



Tendència: Perill d'allaus constant →
enDissabte 20 04 2024

Perill feble (1) d'allaus.

Als vessants herbosos inclinats, són possibles de manera aïllada allaus de lliscament basal de mida petita a mitjana. Evitar les zones amb esquerdes de lliscament basal.

Noves acumulacions de neu ventada són només petites però poden desencadenar-se de manera aïllada. Els indrets perillosos es troben sobretot prop de carenes, en canals i cubetes per sobre dels 2200 m aproximadament. Atenció al perill de ser arrossegats per una allau sobre penya-segats.

Mantell de neu

Patrons de perill

pp.2: lliscaments

Des del dilluns han caigut de 10 a 20 cm de neu. En el període fins el divendres cauran en una zona extensa de 5 a 10 cm de neu. El vent serà en alguns casos fort.

Amb la neu recent i el vent, es formaran plaques de vent majoritàriament primes. Aquestes es dipositaran a sobre de capes toves en vessants orientats a nord i est.

La neu vella és humida, amb una superfície formada per neu de feble cohesió que reposa sobre una crosta de regel portant. Per sota dels 1800 m aproximadament només hi ha una mica de neu.

Tendència

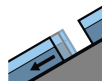
A conseqüència de la neu recent i el vent fort, lleuger augment del perill d'allaus de neu seca. Les noves acumulacions de neu ventada són, de manera aïllada, inestables. Són possibles només de manera aïllada allaus de lliscament basal.



Grau de Perill 1 - Feble



Tendència: Perill d'allaus constant →
enDissabte 20 04 2024



Lliscaments



2600m

freqüència: **poques**

Mida d'allau: **mitjana**

El problema de lliscaments basals requereix atenció.

Són possibles de manera aïllada allaus de lliscament basal de mida mitjana. Això es dona especialment en vessants herbosos inclinats per sota dels 2600 m aproximadament. Evitar les zones amb esquerdes de lliscament basal.

Atenció al problema de neu ventada recent, sobretot en vessants obacs molt inclinats a l'alta muntanya. Alguns indrets perillosos es troben sobretot prop de les carenes i també en canals i cubetes.

A causa de la crosta dura hi ha el perill de relliscar i caure als vessants inclinats.

Mantell de neu

Patrons de perill

pp.2: lliscaments

Ha caigut una mica de neu localment. El mantell de neu és molt humit, amb una crosta portant a la superfície. Això es dona en vessants assolellats en totes les cotes, i també en vessants obacs per sota dels 2600 m aproximadament.

Sobretot per sota del límit del bosc de moment només hi ha una mica de neu.

Tendència

Dissabte: Especialment als sectors del nord exposats al fogony neu recent poc abundant. El vent serà de fort a molt fort en una zona àmplia. Perill feble (1) d'allaus.