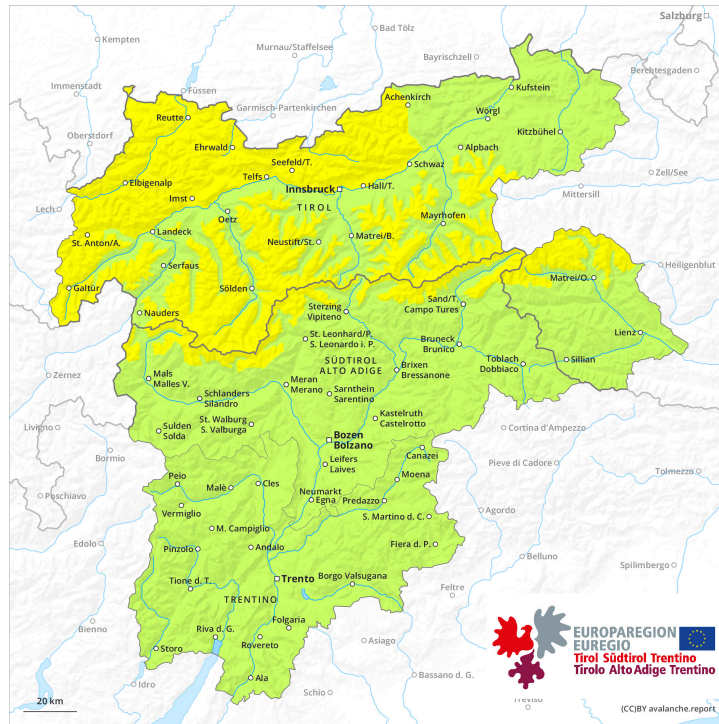
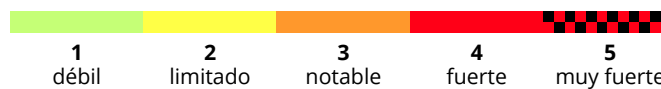
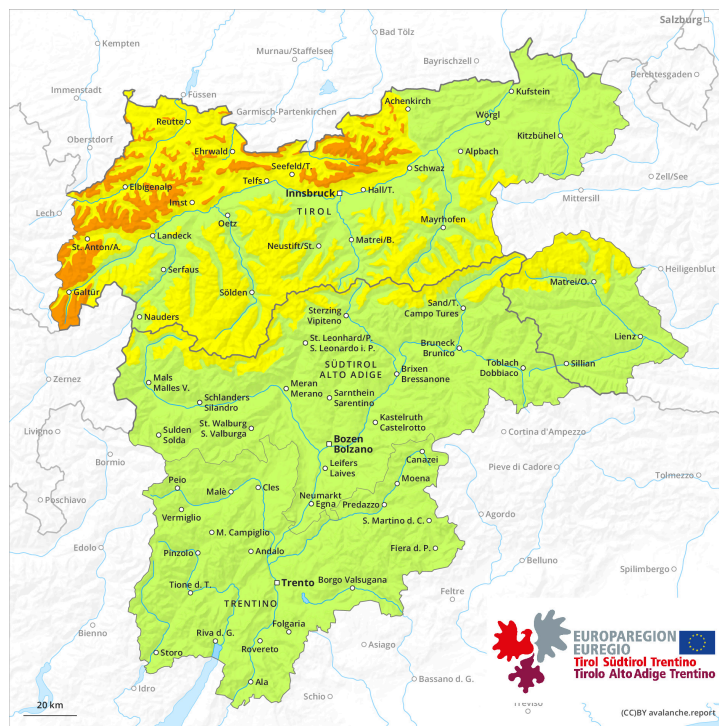




más temprano



más tarde



Grado de Peligro 3 - Notable

más temprano



Tendencia: peligro de aludes sin cambios →
 en Sábado 20 04 2024



Placas de viento

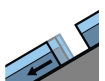


2000m

Estabilidad del manto de nieve: **pobre**

Frecuencia: **algunas**

Tamaño del alud: **mediano**



Deslizamientos

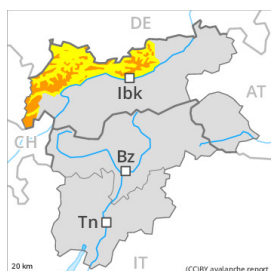


2600m

Frecuencia: **pocas**

Tamaño del alud: **grande**

más tarde



Tendencia: peligro de aludes sin cambios →
 en Sábado 20 04 2024



Placas de viento

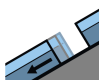


2000m

Estabilidad del manto de nieve: **pobre**

Frecuencia: **algunas**

Tamaño del alud: **mediano**



Deslizamientos



2600m

Frecuencia: **algunas**

Tamaño del alud: **grande**

Atención al problema de nieve venteada reciente. A consecuencia de la nieve reciente y el viento, aumento del peligro de aludes.

Las placas de viento más recientes pueden, en algunos casos, desencadenarse al paso de un solo montañero sobre todo en laderas muy inclinadas orientadas a norte y este por encima de los 2000 m aproximadamente. Los lugares peligrosos se encuentran sobre todo cerca de los cordales y en canales y cubetas.

Con la nieve reciente y el viento, en el transcurso de la jornada el número y la extensión de los lugares peligrosos aumentará. Por encima de los 2000 m aproximadamente, hasta la última hora de la tarde se alcanzará el grado de peligro 3 (notable). Las nuevas acumulaciones de nieve venteada se encuentran en todas las orientaciones. Los aludes pueden alcanzar tamaños medianos.

Además son posibles de manera aislada avalanchas de deslizamiento basal de tamaño mediano y, locamente, grande. Esto se da en las laderas herbosas inclinadas por debajo de los 2600 m

aproximadamente. Evitar las zonas con grietas de deslizamiento basal.

En las laderas extremadamente inclinadas, son posibles algunas avalanchas de nieve seca sin cohesión, pero en su mayoría pequeñas.

Manto nivoso

Patrones de peligro

pp.6: frío, nieve suelta y viento

pp.2: deslizamientos

Desde el lunes se han acumulado de 20 a 40 cm de nieve, localmente más. Viernes: Hasta la noche caerán de 20 a 30 cm de nieve, localmente más. El viento soplará en algunos casos fuerte.

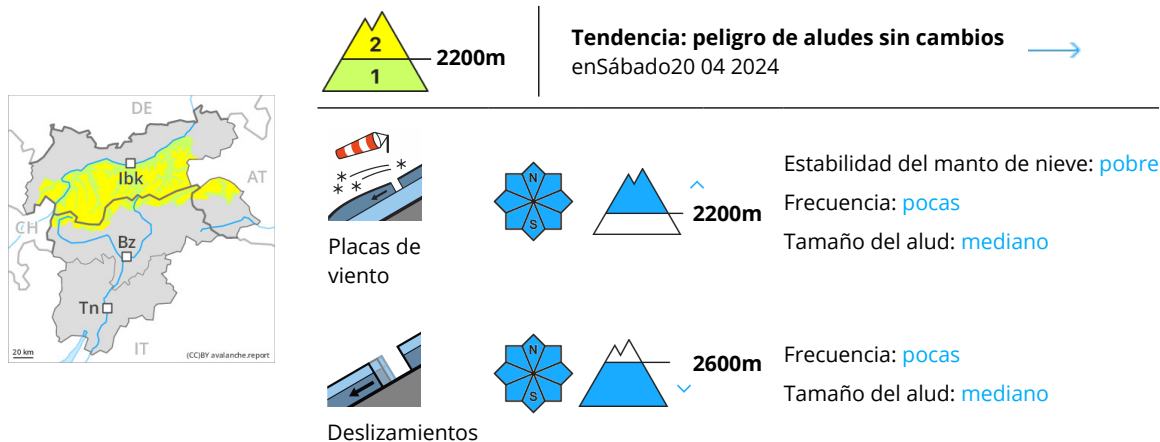
Con la nieve reciente y el viento, se formarán placas de viento inestables en algunos puntos. Estas descansan encima de capas blandas por encima de los 2000 m aproximadamente.

La nieve antigua es húmeda, con una superficie formada por nieve de débil cohesión que reposa sobre una costra de rehielo estable. Esto se da en las laderas solanas en todas las cotas, y en las laderas umbrías por debajo de los 2600 m aproximadamente.

Tendencia

El problema de nieve venteada reciente es la principal fuente de peligro. El problema de deslizamientos basales requiere atención.

Grado de Peligro 2 - Limitado



El problema de nieve venteada reciente requiere atención. Además son posibles algunos aludes de deslizamiento basal.

Las placas de viento más recientes pueden, de manera aislada, desencadenarse al paso de un solo montañero sobre todo en orientaciones noroeste a este por el norte por encima de los 2200 m aproximadamente. Estos lugares peligrosos se encuentran en todas las orientaciones en alta montaña. Los lugares peligrosos se encuentran sobre todo cerca de los cordales y en canales y cubetas. Los aludes pueden alcanzar tamaños medianos de manera aislada, principalmente en los sectores más afectados por las precipitaciones.

Con la nieve reciente y el viento fuerte, a partir del mediodía el número y la extensión de estos lugares peligrosos aumentará.

Son posibles de manera aislada avalanchas de deslizamiento basal de tamaño mediano. Esto se da en las laderas herbosas inclinadas por debajo de los 2600 m aproximadamente. Evitar las zonas con grietas de deslizamiento basal.

Manto nivoso

Patrones de peligro

pp.6: frío, nieve suelta y viento

pp.2: deslizamientos

Desde el lunes se han acumulado hasta 20 cm de nieve, localmente más. En el transcurso de la jornada: Localmente caerán de 10 a 20 cm de nieve, localmente más. El viento soplará en algunos casos fuerte.

Con la nieve reciente y el viento, se formarán placas de viento. Estas descansan encima de capas blandas sobre todo en orientaciones noroeste a este por el norte.

La nieve antigua es húmeda, con una superficie formada por nieve de débil cohesión que reposa sobre una costra de rehielo portante. Esto se da en las laderas solanas en todas las cotas, y en las laderas umbrías por debajo de los 2600 m aproximadamente.



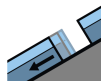
Tendencia

A consecuencia de la nieve reciente y el viento fuerte, ligero aumento del peligro de aludes de nieve seca. Las nuevas acumulaciones de nieve venteada son en parte inestables. Son posibles algunas avalanchas de deslizamiento basal.

Grado de Peligro 1 - Débil



Tendencia: peligro de aludes sin cambios →
en Sábado 20 04 2024



Deslizamientos



2600m

Frecuencia: pocas

Tamaño del alud: mediano

El problema de deslizamientos basales requiere atención.

Son posibles de manera aislada avalanchas de deslizamiento basal de tamaño mediano. Esto se da especialmente en las laderas herbosas inclinadas por debajo de los 2600 m aproximadamente. Evitar las zonas con grietas de deslizamiento basal.

Atención al problema de nieve venteada reciente, sobre todo en las laderas umbrías muy inclinadas en alta montaña. Algunos lugares peligrosos se encuentran sobre todo cerca de los cordales y en canales y cubetas.

Debido a la costra dura hay el peligro de resbalar y caer en las laderas inclinadas.

Manto nivoso

Patrones de peligro

pp.2: deslizamientos

Caerá un poco de nieve localmente. La nieve antigua es húmeda, con una costra de rehielo portante en superficie. Esto se da en las laderas solanas en todas las cotas, y en las laderas umbrías por debajo de los 2600 m aproximadamente.

Sobre todo por debajo del límite del bosque de momento solo hay un poco de nieve.

Tendencia

Se mantiene peligro débil (1) de aludes. El problema de deslizamientos basales requiere atención.

Grado de Peligro 1 - Débil



Tendencia: peligro de aludes sin cambios →
en Sábado 20 04 2024

Peligro débil (1) de aludes.

En las laderas herbosas inclinadas, son posibles de manera aislada avalanchas de deslizamiento basal de tamaño pequeño a mediano. Evitar las zonas con grietas de deslizamiento basal.

Nuevas acumulaciones de nieve venteada son solo pequeñas pero pueden desencadenarse de manera aislada. Los lugares peligrosos se encuentran sobre todo cerca de cordales, en canales y cubetas por encima de los 2200 m aproximadamente. Atención al peligro de ser arrastrados por un alud sobre despeñaderos.

Manto nivoso

Patrones de peligro

pp.2: deslizamientos

Desde el lunes se han acumulado de 10 a 20 cm de nieve. En el período hasta el viernes caerán en una zona extensa de 5 a 10 cm de nieve. El viento soplará en algunos casos fuerte.

Con la nieve reciente y el viento, se formarán placas de viento en su mayoría delgadas. Estas se depositarán encima de capas blandas en laderas orientadas a norte y este.

La nieve antigua es húmeda, con una superficie formada por nieve de débil cohesión que reposa sobre una costra de rehielo portante. Por debajo de los 1800 m aproximadamente solo hay un poco de nieve.

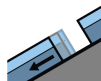
Tendencia

A consecuencia de la nieve reciente y el viento fuerte, ligero aumento del peligro de aludes de nieve seca. Las nuevas acumulaciones de nieve venteada son, de manera aislada, inestables. Son posibles algunas avalanchas de deslizamiento basal.

Grado de Peligro 1 - Débil



Tendencia: peligro de aludes sin cambios →
en Sábado 20 04 2024



Deslizamientos



2600m

Frecuencia: **pocas**

Tamaño del alud: **mediano**

El problema de deslizamientos basales requiere atención.

Son posibles de manera aislada avalanchas de deslizamiento basal de tamaño mediano. Esto se da especialmente en las laderas herbosas inclinadas por debajo de los 2600 m aproximadamente. Evitar las zonas con grietas de deslizamiento basal.

Atención al problema de nieve venteada reciente, sobre todo en las laderas umbrías muy inclinadas en alta montaña. Algunos lugares peligrosos se encuentran sobre todo cerca de los cordales y en canales y cubetas.

Debido a la costra dura hay el peligro de resbalar y caer en las laderas inclinadas.

Manto nivoso

Patrones de peligro

pp.2: deslizamientos

Ha caído un poco de nieve localmente. El manto de nieve es muy húmedo, con una costra portante en superficie. Esto se da en las laderas solanas en todas las cotas, y en las laderas umbrías por debajo de los 2600 m aproximadamente.

Sobre todo por debajo del límite del bosque de momento solo hay un poco de nieve.

Tendencia

Sábado: Especialmente en los sectores del norte expuestos al Foehn nieve reciente poco abundante. El viento soplará de fuerte a muy fuerte en una zona amplia. Peligro débil (1) de aludes.