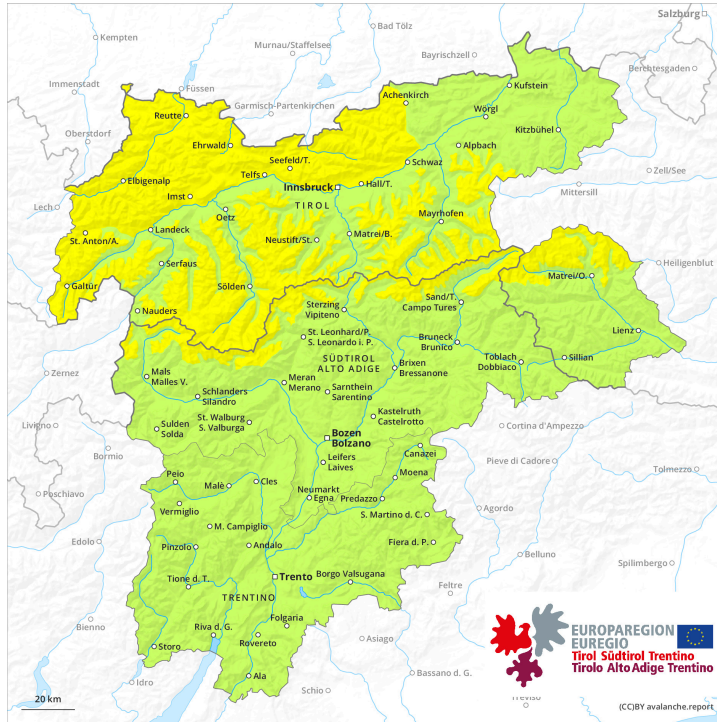
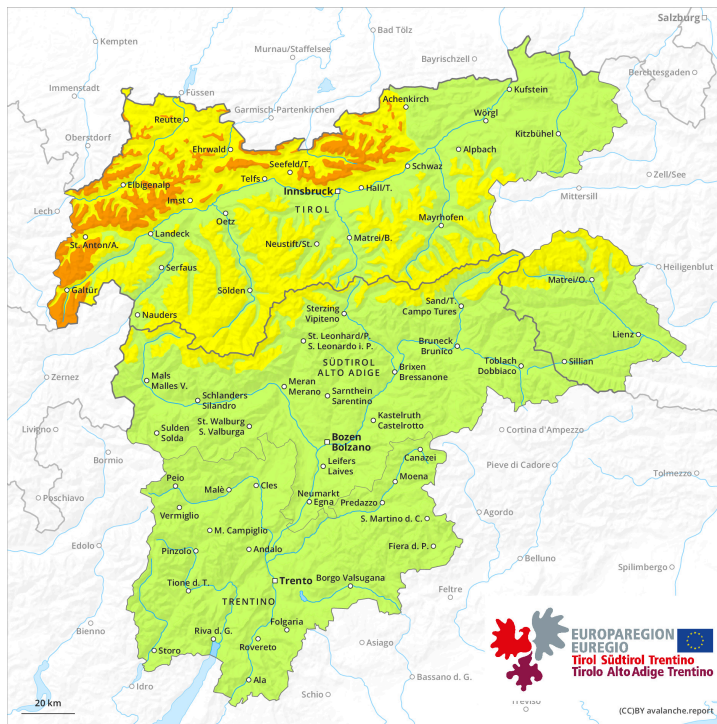




prima parte



più tardi



Grado di pericolo 3 - Marcato

prima parte



Tendenza: pericolo valanghe stabile →
 per Sabato il 20.04.2024



Lastrone da vento



Stabilità del manto nevoso: **scarsa**

Punti pericolosi: **alcuni**

Dimensione valanga: **medie**



Valanghe di slittamento



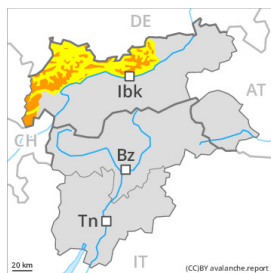
Punti pericolosi: **pochi**

Dimensione valanga: **grandi**

più tardi



Tendenza: pericolo valanghe stabile →
 per Sabato il 20.04.2024



Lastrone da vento



Stabilità del manto nevoso: **scarsa**

Punti pericolosi: **alcuni**

Dimensione valanga: **medie**



Valanghe di slittamento



Punti pericolosi: **alcuni**

Dimensione valanga: **grandi**

Attenzione alla neve ventata recente. Con neve fresca e vento, aumento del pericolo di valanghe.

Gli accumuli di neve ventata di più recente formazione possono in parte subire un distacco in seguito al passaggio di un singolo appassionato di sport invernali soprattutto sui pendii molto ripidi esposti a nord ed est al di sopra dei 2000 m circa. I punti pericolosi si trovano soprattutto nelle zone in prossimità delle creste come pure nei canali e nelle conche.

Con neve fresca e vento, nel corso della giornata il numero e le dimensioni dei punti pericolosi aumenteranno. Al di sopra dei 2000 m circa, sino a sera verrà raggiunto il grado di pericolo 3 "marcato". I nuovi accumuli di neve ventata si trovano a tutte le esposizioni. Le valanghe possono raggiungere dimensioni medie.

Inoltre sono possibili isolate valanghe per scivolamento di neve di medie e, a livello isolato, di grandi

dimensioni. Ciò sui pendii erbosi ripidi al di sotto dei 2600 m circa. Evitare le zone con rotture da scivolamento.

Sui pendii ripidi estremi, sono possibili isolate valanghe asciutte di neve a debole coesione, ma per lo più solo di piccole dimensioni.

Manto nevoso

Situazione tipo

st.6: neve a debole coesione e vento

st.2: neve da slittamento

Da lunedì sono caduti da 20 a 40 cm di neve, localmente anche di più. Venerdì: Fino alla notte cadranno da 20 a 30 cm di neve, localmente anche di più. Il vento sarà in parte forte.

Con neve fresca e vento in alcuni punti si formeranno accumuli di neve ventata instabili. Essi poggiano su strati soffici al di sopra dei 2000 m circa.

La neve vecchia è umida, con una superficie formata da neve a debole coesione che poggia su una crosta da rigelo stabile. Ciò sui pendii soleggiati a tutte le altitudini, come pure sui pendii ombreggiati al di sotto dei 2600 m circa.

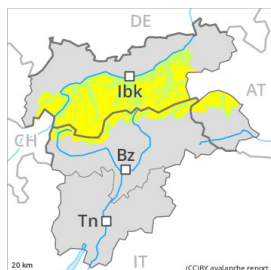
Tendenza

La neve ventata recente è la principale fonte di pericolo. La neve slittante richiede attenzione.

Grado di pericolo 2 - Moderato



Tendenza: pericolo valanghe stabile →
per Sabato il 20.04.2024



Lastrone da vento



Stabilità del manto nevoso: **scarsa**
Punti pericolosi: **pochi**
Dimensione valanga: **medie**



Valanghe di slittamento



Punti pericolosi: **pochi**
Dimensione valanga: **medie**

La neve ventata recente richiede attenzione. Inoltre sono possibili isolate valanghe per scivolamento di neve.

Gli accumuli di neve ventata di più recente formazione possono, a livello isolato, subire un distacco in seguito al passaggio di un singolo appassionato di sport invernali soprattutto sui pendii esposti da nord ovest a nord sino a est al di sopra dei 2200 m circa. In alta montagna questi punti pericolosi sono esposti in tutte le direzioni. I punti pericolosi si trovano soprattutto nelle zone in prossimità delle creste come pure nei canali e nelle conche. Le valanghe possono raggiungere dimensioni medie a livello isolato, principalmente nelle regioni più colpite dalle precipitazioni.

Con neve fresca e forte vento, a partire da mezzogiorno il numero e le dimensioni di questi punti pericolosi aumenteranno.

Sono possibili isolate valanghe per scivolamento di neve di medie dimensioni. Ciò sui pendii erbosi ripidi al di sotto dei 2600 m circa. Evitare le zone con rotture da scivolamento.

Manto nevoso

Situazione tipo

st.6: neve a debole coesione e vento

st.2: neve da slittamento

Da lunedì sono caduti sino a 20 cm di neve, localmente anche di più. Nel corso della giornata: A livello locale cadranno da 10 a 20 cm di neve, localmente anche di più. Il vento sarà in parte forte.

Con neve fresca e vento si formeranno accumuli di neve ventata. Essi poggiano su strati soffici soprattutto sui pendii esposti da nord ovest a nord sino a est.

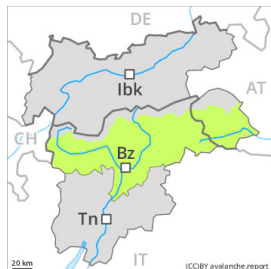
La neve vecchia è umida, con una superficie formata da neve a debole coesione che poggia su una crosta da rigelo portante. Ciò sui pendii soleggiati a tutte le altitudini, come pure sui pendii ombreggiati al di sotto dei 2600 m circa.



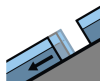
Tendenza

Con neve fresca e forte vento, leggero aumento del pericolo di valanghe asciutte. I nuovi accumuli di neve ventata sono in parte instabili. Sono possibili isolate valanghe per scivolamento di neve.

Grado di pericolo 1 - Debole



Tendenza: **pericolo valanghe stabile** →
per Sabato il 20.04.2024



Valanghe di
slittamento



2600m

Punti pericolosi: **pochi**

Dimensione valanga: **medie**

La neve slittante richiede attenzione.

Sono possibili isolate valanghe per scivolamento di neve di medie dimensioni. Ciò soprattutto sui pendii erbosi ripidi al di sotto dei 2600 m circa. Evitare le zone con rotture da scivolamento.

Attenzione alla neve ventata recente, soprattutto sui pendii ombreggiati molto ripidi in alta montagna. Isolati punti pericolosi si trovano soprattutto nelle zone in prossimità delle creste come pure nei canali e nelle conche.

Sulla crosta dura sussiste un pericolo di caduta nelle zone ripide.

Manto nevoso

Situazione tipo

st.2: neve da slittamento

A livello locale, cadrà un po' di neve. La neve vecchia è umida, con una crosta da rigelo portante in superficie. Ciò sui pendii soleggiate a tutte le altitudini, come pure sui pendii ombreggiati al di sotto dei 2600 m circa.

Soprattutto al di sotto del limite del bosco è ancora presente poca neve.

Tendenza

Ancora debole pericolo di valanghe. La neve slittante richiede attenzione.

Grado di pericolo 1 - Debole



Tendenza: pericolo valanghe stabile →
per Sabato il 20.04.2024

Debole pericolo di valanghe.

Sui pendii erbosi ripidi, sono possibili isolate valanghe per scivolamento di neve di dimensioni medio-piccole. Evitare le zone con rotture da scivolamento.

I nuovi accumuli di neve ventata sono solo piccoli ma possono subire un distacco a livello isolato. I punti pericolosi si trovano soprattutto nelle zone in prossimità delle creste, nelle conche e nei canali al di sopra dei 2200 m circa. Attenzione al pericolo di trascinamento e di caduta.

Manto nevoso

Situazione tipo

st.2: neve da slittamento

Da lunedì sono caduti da 10 a 20 cm di neve. Venerdì cadranno diffusamente da 5 a 10 cm di neve. Il vento sarà in parte forte.

Con neve fresca e vento si formeranno accumuli di neve ventata per lo più sottili. Essi si depositeranno su strati soffici sui pendii esposti a nord ed est.

La neve vecchia è umida, con una superficie formata da neve a debole coesione che poggia su una crosta da rigelo portante. Al di sotto dei 1800 m circa è presente solo poca neve.

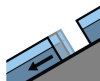
Tendenza

Con neve fresca e forte vento, leggero aumento del pericolo di valanghe asciutte. I nuovi accumuli di neve ventata sono, a livello isolato, instabili. Sono possibili isolate valanghe per scivolamento di neve.

Grado di pericolo 1 - Debole



Tendenza: pericolo valanghe stabile →
per Sabato il 20.04.2024



Valanghe di
slittamento



2600m

Punti pericolosi: **pochi**

Dimensione valanga: **medie**

La neve slittante richiede attenzione.

Sono possibili isolate valanghe per scivolamento di neve di medie dimensioni. Ciò soprattutto sui pendii erbosi ripidi al di sotto dei 2600 m circa. Evitare le zone con rotture da scivolamento.

Attenzione alla neve ventata recente, soprattutto sui pendii ombreggiati molto ripidi in alta montagna.

Isolati punti pericolosi si trovano soprattutto nelle zone in prossimità delle creste come pure nei canali e nelle conche.

Sulla crosta dura sussiste un pericolo di caduta nelle zone ripide.

Manto nevoso

Situazione tipo

st.2: neve da slittamento

A livello locale, è caduta un po' di neve. Il manto nevoso è bagnato, con una crosta portante in superficie. Ciò sui pendii soleggiati a tutte le altitudini, come pure sui pendii ombreggiati al di sotto dei 2600 m circa. Soprattutto al di sotto del limite del bosco è ancora presente poca neve.

Tendenza

Sabato: Un po' di neve fresca principalmente nelle regioni settentrionali esposte al favonio. In molte regioni, il vento sarà da forte a tempestoso. Debole pericolo di valanghe.